



Cámaras analógicas HD Bullet

2MP



MBASHD2202

Menú OSD

Cámara analógica Bullet, 2 MP
Lente fijo de 2.8 mm • Metálica



MSC-203

Menú OSD **Dark Housing**

Cámara analógica Bullet, 2 MP • Lente
fijo de 2.8 mm • Metálica • Color negro



MSC-2214

Menú OSD

Cámara analógica Bullet, 2 MP • Lente
varifocal de 2.8 ~ 12 mm • Metálica

Resolución	2 MP	2 MP	2 MP
Fotogramas por segundo	2 MP (1920*1080), Máx. 30 fps	2 MP (1920*1080), Máx. 30 fps	2 MP (1920*1080), Máx. 30 fps
WDR	DWDR	DWDR	DWDR
Lente	2.8 mm	2.8 mm	2.8 ~ 12 mm
Sensor	CMOS 1/3"	CMOS 1/3"	CMOS 1/2.9"
IR	20 ~ 30 m	20 ~ 30 m	30 ~ 50 m
Tecnologías	TVI / AHD / CVI / CVBS	TVI / AHD / CVI / CVBS	TVI / AHD / CVI / CVBS
Alimentación	12 VCD (±10%)	12 VCD (±10%)	12 VCD (±10%)
Temperatura de operación	-30°C ~ 50°C	-30°C ~ 50°C	-30°C ~ 50°C
Uso	Interior/Exterior	Interior/Exterior	Interior/Exterior
Protección	IP67	IP67	IP67
Carcasa	Metálica	Metálica	Metálica



MSC-2230WA

Menú OSD **Control C0C**

Cámara analógica Bullet, 2 MP • Gran
angular 130° • Lente fijo de 2.3 mm • Metálica

Resolución	2 MP
FPS	2 MP (1920*1080), Máx. 30 fps
WDR	N/D
Lente	2.3 mm
Sensor	CMOS 1/3"
IR	25 m
Tecnologías	TVI/AHD/CVI/CVBS
Alimentación	12 VCD (±10%)
Temperatura de operación	-20°C ~ 70°C
Uso	Interior/Exterior
Protección	IP66
Carcasa	Metálica

2MP

130° Gran angular





MSC-5201A

Menú OSD Integrado

Cámara analógica Bullet, 5 MP • Lente fijo de 3.6 mm
Micrófono integrado • Metálica

Resolución	5 MP
FPS	5 MP (2560*1936), Máx. 20 fps
WDR	DWDR
Lente	3.6 mm
Sensor	CMOS 1/2.5"
IR	20 ~ 30 m
Tecnologías	TVI / AHD / CVI
Alimentación	12 VCD (±10%)
Temperatura de operación	-30°C ~ 50°C
Uso	Interior/Exterior
Protección	IP67
Carcasa	Metálica



MSC-8201

Menú OSD

Cámara analógica Bullet, 8 MP
Lente fijo de 3.6 mm • Metálica

Resolución	8 MP
FPS	8 MP (3840*2160), Máx. 15 fps
WDR	DWDR
Lente	3.6 mm
Sensor	CMOS 1/2.7"
IR	20 ~ 30 m
Tecnologías	TVI / AHD / CVI / CVBS
Alimentación	12 VCD (±10%)
Temperatura de operación	-30°C ~ 50°C
Uso	Interior/Exterior
Protección	IP67
Carcasa	Metálica



MSC-8214Z

Menú OSD Motorizado

Cámara analógica Bullet, 8 MP
Lente motorizado de 2.8 ~ 12 mm • Metálica

Resolución	8 MP
FPS	8 MP (3840*2160), Máx. 15 fps
WDR	N/D
Lente	2.8 ~ 12 mm
Sensor	CMOS 1/2.5"
IR	50 ~ 70 m
Tecnologías	TVI / AHD / CVI / CVBS
Alimentación	12 VCD (±10%)
Temperatura de operación	-30°C ~ 50°C
Uso	Interior/Exterior
Protección	IP67
Carcasa	Metálica

Full Color

Un mundo a color 24 / 7



MFC-2202A

Menú OSD FULL COLOR Integrado

Cámara analógica Bullet, 2 MP • Lente fijo de 2.8 mm
Micrófono integrado • Full Color • Metálica

Resolución	2 MP
FPS	2 MP (1920*1080), Máx. 30 fps
WDR	DWDR
Lente	2.8 mm
Sensor	CMOS 1/2.8"
IR	30 m • Luz blanca
Tecnologías	TVI / AHD / CVI / CVBS
Alimentación	12 VCD (±10%)
Temperatura de operación	-30°C ~ 50°C
Uso	Interior/Exterior
Protección	IP67
Carcasa	Metálica

Full Color

Un mundo a color 24 / 7



MFC-5201A

Menú OSD FULL COLOR Integrado

Cámara analógica Bullet, 5 MP • Lente fijo de 3.6 mm
Micrófono integrado • Full Color • Metálica

Resolución	5 MP
FPS	5 MP (2560*1936), Máx. 20 fps
WDR	DWDR
Lente	3.6 mm
Sensor	CMOS 1/2.5"
IR	10 ~ 20 m • Luz blanca
Tecnologías	TVI / AHD / CVI
Alimentación	12 VCD (±15%)
Temperatura de operación	-10°C ~ 40°C
Uso	Interior/Exterior
Protección	IP67
Carcasa	Metálica

Cámaras analógicas HD Domo



2MP

MBASHD3202

Menú OSD

Cámara analógica Domo Turret, 2 MP
Lente fijo de 2.8 mm • Metálica

Resolución	2 MP
FPS	2 MP (1920*1080), Máx. 30 fps
WDR	DWDR
Lente	2.8 mm
Sensor	CMOS 1/3"
IR	20 ~ 30 m
Tecnologías	TVI / AHD / CVI / CVBS
Alimentación	12 VCD (±10%)
Temperatura de operación	-30°C ~ 50°C
Uso	Interior/Exterior
Protección	IP67
Carcasa	Metálica



2MP

MSC-3214

Menú OSD

Varifocal

Cámara analógica Domo Turret, 2 MP
Lente varifocal de 2.8 ~ 12 mm • Metálica

Resolución	2 MP
FPS	2 MP (1920*1080), Máx. 30 fps
WDR	DWDR
Lente	2.8 ~ 12 mm
Sensor	CMOS 1/2.9"
IR	30 ~ 50 m
Tecnologías	TVI / AHD / CVI / CVBS
Alimentación	12 VCD (±10%)
Temperatura de operación	-30°C ~ 50°C
Uso	Interior/Exterior
Protección	IP67
Carcasa	Metálica



5MP

MSC-5301A

Menú OSD

Integrado

Cámara analógica Domo Turret, 5 MP • Lente fijo de 3.6 mm
Micrófono integrado • Metálica

Resolución	5 MP
FPS	5 MP (2560*1936), Máx. 20 fps
WDR	DWDR
Lente	3.6 mm
Sensor	CMOS 1/2.5"
IR	20 ~ 30 m
Tecnologías	TVI / AHD / CVI
Alimentación	12 VCD (±10%)
Temperatura de operación	-30°C ~ 50°C
Uso	Interior/Exterior
Protección	IP67
Carcasa	Metálica



5MP

MSC-5311

IK10
Antivandálica

Menú OSD

Motorizado

Cámara analógica Domo 5 MP
Lente motorizado de 2.8 ~ 12 mm • Metálica

Resolución	5 MP
FPS	5 MP (2560*1936), Máx. 20 fps
WDR	DWDR
Lente	2.8 ~ 12 mm
Sensor	CMOS 1/2.7"
IR	20 ~ 30 m
Tecnologías	TVI / AHD / CVI / CVBS
Alimentación	12 VCD (±10%)
Temperatura de operación	-30°C ~ 50°C
Uso	Interior/Exterior
Protección	IP67 / IK10
Carcasa	Metálica



8MP

MSC-8301

Menú OSD

Cámara analógica Domo Turret 8 MP
Lente fijo de 3.6 mm • Metálica

Resolución	8 MP
FPS	8 MP (3840*2160), Máx. 15 fps
WDR	DWDR
Lente	3.6 mm
Sensor	CMOS 1/2.7"
IR	20 ~ 30 m
Tecnologías	TVI / AHD / CVI / CVBS
Alimentación	12 VCD (±10%)
Temperatura de operación	-30°C ~ 50°C
Uso	Interior/Exterior
Protección	IP67
Carcasa	Metálica



8MP

MSC-8314Z

IK10
Antivandálica

Menú OSD Motorizado

Cámara analógica Domo 8 MP
Lente motorizado de 2.8 ~ 12 mm interior/exterior • Metálica

Resolución	8 MP
FPS	8 MP (3840*2160), Máx. 15 fps
WDR	N/D
Lente	2.8 ~ 12 mm
Sensor	CMOS 1/2.5"
IR	20 ~ 30 m
Tecnologías	TVI / AHD / CVI / CVBS
Alimentación	12 VCD (±10%)
Temperatura de operación	-30°C ~ 50°C
Uso	Interior/Exterior
Protección	IP67 / IK10
Carcasa	Metálica

Full Color

Un mundo a color 24 / 7



2MP

MFC-3202A

Menú OSD FULL COLOR Integrado

Cámara analógica Domo Turret, 2 MP
Lente fijo de 2.8 mm • Full Color • Metálica

Resolución	2 MP
FPS	2 MP (1920*1080), Máx. 30 fps
WDR	DWDR
Lente	2.8 mm
Sensor	CMOS 1/2.8"
IR	20 ~ 30 m • Luz blanca
Tecnologías	TVI / AHD / CVI / CVBS
Alimentación	12 VCD (±15%)
Temperatura de operación	-30°C ~ 50°C
Uso	Interior/Exterior
Protección	IP67
Carcasa	Metálica

Full Color

Un mundo a color 24 / 7



5MP

MFC-5301A

Menú OSD FULL COLOR Integrado

Cámara analógica Domo Turret, 5 MP
Lente fijo de 3.6 mm • Full Color • Metálica

Resolución	5 MP
FPS	5 MP (2560*1936), Máx. 20 fps
WDR	DWDR
Lente	3.6 mm
Sensor	CMOS 1/2.5"
IR	20 ~ 30 m • Luz blanca
Tecnologías	TVI / AHD / CVI
Alimentación	12 VCD (±10%)
Temperatura de operación	-30°C ~ 50°C
Uso	Interior/Exterior
Protección	IP67
Carcasa	Metálica

Cámaras analógicas PTZ



MBASHD1820

Control RS-485 Motorizado Menú OSD Control GOC zoom 18x

Cámara analógica PTZ 2 MP • Lente motorizado de 5.1 ~ 92 mm
Con zoom óptico de 18X • Metálica

Resolución	2 MP
FPS	2 MP (1920*1080), Máx. 30 fps
WDR	DWDR
Lente	5.1 ~ 92 mm
Sensor	CMOS 1/2.7"
IR	100 m
Tecnologías	TVI / AHD / CVI / CVBS
Alimentación	12 VCD (±10%) 3 A
Temperatura de operación	-40°C ~ 60°C
Uso	Interior/Exterior
Protección	IP66
Carcasa	Metálica



MBASHD1851

Control RS-485 Motorizado Menú OSD Control GOC zoom 18x

Cámara analógica PTZ 5 MP • Lente motorizado de 5.35 ~ 96.3 mm
Con zoom óptico de 18X • Metálica

Resolución	5 MP
FPS	5 MP (2560*1936), Máx. 20 fps
WDR	DWDR
Lente	5.35 ~ 96.3 mm
Sensor	CMOS 1/2.7"
IR	80 m
Tecnologías	TVI / AHD / CVI / CVBS
Alimentación	12 VCD (±10%) 3 A
Temperatura de operación	-40°C ~ 60°C
Uso	Interior/Exterior
Protección	IP66
Carcasa	Metálica

Aplicaciones especiales



MSC-411

Menú OSD

Cámara analógica oculta 2 MP
Lente fijo 3.7 mm • Plástica

Resolución	2 MP
FPS	2 MP (1920*1080), Máx. 30 fps
WDR	DWDR
Lente	3.7 mm
Sensor	CMOS 1/2.9"
IR	N/D
Tecnologías	TVI / AHD / CVI / CVBS
Alimentación	12 VCD (±10%)
Temperatura de operación	-20°C ~ 60°C
Uso	Interior
Protección	IP64
Carcasa	Plástica



MSC-420

Menú OSD

Cámara analógica Identificam 2 MP
Lente fijo de 3.6 mm • Plástica

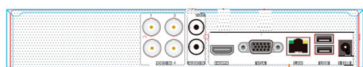
Resolución	2 MP
FPS	2 MP (1920*1080), Máx. 30 fps
WDR	DWDR
Lente	3.6 mm
Sensor	CMOS 1/2.7"
IR	N/D
Tecnologías	TVI / AHD / CVI / CVBS
Alimentación	12 VCD (±10%)
Temperatura de operación	-30°C ~ 50°C
Uso	Interior
Protección	IP62
Carcasa	Plástica

MXVR Serie 2000 1080P-Lite

4 canales



MXVR-2104A



DVR 4 CH Pentahíbrido (AHD/TVI/CVI/CVBS/IP)
Compatible con cualquier cámara analoga de hasta 2 MP • Soporta audio por coaxial

8 canales



MXVR-2108A



DVR 8 CH Pentahíbrido (AHD/TVI/CVI/CVBS/IP)
Compatible con cualquier cámara analoga de hasta 2 MP • Soporta audio por coaxial

16 canales



MXVR-2116A



DVR 16 CH Pentahíbrido (AHD/TVI/CVI/CVBS/IP)
Compatible con cualquier cámara analoga de hasta 2 MP • Soporta audio por coaxial

Canales	4 CH BNC + 2 CH IP	8 CH BNC + 2 CH IP	16 CH BNC + 2 CH IP
Salidas de video	1 HDMI, 1 VGA (Full HD)	1 HDMI, 1 VGA (Full HD)	1 HDMI, 1 VGA (Full HD), 1 BNC
Decodificación	AHD/TVI/CVI: 2 MP, 2 MP Lite, 1 MP, 1 MP Lite, WD1 • IP: 2 MP@30 fps	AHD/TVI/CVI: 2 MP, 2 MP Lite, 1 MP, 1 MP Lite, WD1 • IP: 5 MP@25 fps	AHD/TVI/CVI: 2 MP, 2 MP Lite, 1 MP, 1 MP Lite, WD1 • IP: 5 MP@25 fps
Resolución de grabación	2 MP Lite/ 1 MP/ WD1	2 MP Lite/ 1 MP/ 1 MP Lite/ WD1	2 MP Lite/ 1 MP/ 1 MP Lite/ WD1
Audio E/S	1/1 (Requiere bocina pre amplificada) RCA	1/1 (Requiere bocina pre amplificada) RCA	1/1 (Requiere bocina pre amplificada) RCA
Audio sobre Coaxial (AOC)	Si	Si	Si
Alarma E/S	N/D	N/D	N/D
Interfaz de red	1 RJ45 10/100M	1 RJ45 10/100M	1 RJ45 10/100M
Almacenamiento	1 SATA de hasta 8 TB	1 SATA de hasta 8 TB	1 SATA de hasta 8 TB
Interfaz serial	N/D	N/D	N/D
Interfaz USB	2 x USB 2.0	2 x USB 2.0	2 x USB 2.0
Alimentación	12 VCD 1.5 A	12 VCD 1.5 A	12 VCD 2 A

*Soporta Audio sobre Coaxial AOC

*Soporta Audio sobre Coaxial AOC

*Soporta Audio sobre Coaxial AOC

MXVR Serie 5000 5MP-Lite

4 canales



MXVR-5104A



DVR 4 CH Pentahíbrido (AHD/TVI/CVI/CVBS/IP)
Compatible con cualquier cámara analoga de hasta 5 MP • Soporta audio por coaxial

8 canales



MXVR-5108A



DVR 8 CH Pentahíbrido (AHD/TVI/CVI/CVBS/IP)
Compatible con cualquier cámara analoga de hasta 5 MP • Soporta audio por coaxial

16 canales



MXVR-5116A



DVR 16 CH Pentahíbrido (AHD/TVI/CVI/CVBS/IP)
Compatible con cualquier cámara analoga de hasta 5 MP • Soporta audio por coaxial

Canales	4 CH BNC + 2 CH IP	8 CH BNC + 4 CH IP	16 CH BNC + 8 CH IP
Salidas de video	1 HDMI, 1 VGA (Full HD), 1 BNC	1 HDMI, 1 VGA (Full HD), 1 BNC	1 HDMI, 1 VGA (Full HD), 1 BNC
Decodificación	AHD/TVI/CVI: 5 MP, 4 MP, 2 MP, 1 MP, WD1 IP: 5 MP@30 fps	AHD/TVI/CVI: 5 MP, 4 MP, 2 MP, 1 MP, WD1 IP: 5 MP@30 fps	AHD/TVI/CVI: 5 MP@30 fps, 4 MP, 3 MP, 2 MP, 1 MP, WD1 @30 fps • IP: 5 MP@30 fps
Resolución de grabación	5 MP Lite/ 4 MP Lite/ 2 MP/ 2 MP Lite 1 MP / WD1	5 MP Lite/ 4 MP Lite/ 2 MP/ 2 MP Lite 1 MP / WD1	5 MP Lite/ 4 MP Lite / 2 MP/ 2 MP Lite 1 MP/ WD1
Audio E/S	1/1 (Requiere bocina pre amplificada) RCA	1/1 (Requiere bocina pre amplificada) RCA	1/1 (Requiere bocina pre amplificada) RCA
Audio sobre Coaxial (AOC)	Si	Si	Si
Alarma E/S	N/D	N/D	N/D
Interfaz de red	1 RJ45 10/100M	1 RJ45 10/100M	1 RJ45 10/100M
Almacenamiento	1 SATA de hasta 10 TB	1 SATA de hasta 10 TB	1 SATA de hasta 10 TB
Interfaz serial	1 x RS485	1 x RS485	1 x RS485
Interfaz USB	2 x USB 2.0	2 x USB 2.0	2 x USB 2.0
Alimentación	12 VCD 1.5 A	12 VCD 2 A	12 VCD 3 A

*Soporta Audio sobre Coaxial AOC

*Analíticas: Cruce de línea e Intrusión (Humano/Vehículo) 1 CH analógico

*Soporta Audio sobre Coaxial AOC

*Analíticas: Cruce de línea e Intrusión (Humano/Vehículo) 1 CH analógico

*Soporta Audio sobre Coaxial AOC

*Analíticas: Cruce de línea e Intrusión (Humano/Vehículo) 1 CH analógico

MXVR Serie 6000

8 canales



MXVR-6108

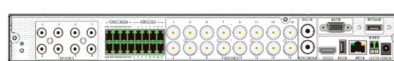


DVR 8 CH Pentahíbrido (AHD/TVI/CVI/CVBS/IP)
Compatible con cualquier cámara analógica de hasta 5 MP

16 canales



MXVR-6216



DVR 16 CH Pentahíbrido (AHD/TVI/CVI/CVBS/IP)
Compatible con cualquier cámara analógica de hasta 5 MP

32 canales



MXVR-6432



DVR 32 CH Pentahíbrido (AHD/TVI/CVI/CVBS/IP)
compatible con cualquier cámara analógica de hasta 5 MP

Canales	8 CH BNC + 4 CH IP	16 CH BNC + 8 CH IP	32 CH BNC + 8 CH IP
Salidas de video	1 HDMI, 1 VGA (Full HD), 1 BNC	1 HDMI, 1 VGA (Full HD), 1 BNC	1 HDMI, 1 VGA (Full HD), 1 BNC
Decodificación	AHD/TVI/CVI: 5 MP, 4 MP, 2 MP, 1 MP, WD1 • IP: 5 MP@30 fps	AHD/TVI/CVI: 5 MP 4 MP, 2 MP, 1 MP, WD1 IP: 5 MP@30 fps	AHD/TVI/CVI: 5 MP@20 fps, 4 MP, 3 MP, 2 MP, 1 MP, WD1 @25/30 fps • IP: 5 MP@30 fps
Resolución de grabación	5 MP Lite/ 4 MP Lite / 2 MP/ 2 MP Lite 1 MP/ WD1/ D1	5 MP Lite/ 4 MP Lite / 2 MP / 2 MP Lite 1 MP/ WD1	5 MP Lite/ 4 MP Lite / 2 MP / 2 MP Lite/ 1 MP/ WD1 / D1
Audio E/S	8/1 (Requiere bocina pre amplificada) RCA	8/1 (Requiere bocina pre amplificada) RCA	16/1 (Requiere bocina pre amplificada) RCA
Audio sobre Coaxial (AOC)	N/D	N/D	N/D
Alarma E/S	8/2	16/4	16/4
Interfaz de red	1 RJ45 10/100M	1 RJ45 10/100/1000M	1 RJ45 10/100/1000M
Almacenamiento	1 SATA de hasta 10 TB, 1 E-SATA	2 SATA de hasta 10 TB, 1 E-SATA	4 SATA de hasta 10 TB, 1 E-SATA
Interfaz serial	1 x RS485	1 x RS485	1 x RS485
Interfaz USB	2 x USB 2.0	1 x USB 2.0, 1 x USB 3.0	1 x USB 2.0, 1 x USB 3.0
Alimentación	12 VCD 3 A	12 VCD 4 A	ATX 250 W Fuente interna

8 canales



MXVR-6108A

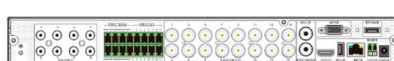


DVR 8 CH Pentahíbrido (AHD/TVI/CVI/CVBS/IP)
compatible con cualquier cámara analógica de hasta 5 MP • Soporta audio por coaxial

16 canales



MXVR-6216A



DVR 16 CH Pentahíbrido (AHD/TVI/CVI/CVBS/IP)
compatible con cualquier cámara analógica de hasta 5 MP • Soporta audio por coaxial

32 canales



MXVR-6432A



DVR 32 CH Pentahíbrido (AHD/TVI/CVI/CVBS/IP)
compatible con cualquier cámara analógica de hasta 5 MP • Soporta audio por coaxial

Canales	8 CH BNC + 4 CH IP	16 CH BNC + 8 CH IP	32 CH BNC + 8 CH IP
Salidas de video	1 HDMI, 1 VGA (Full HD), 1 BNC	1 HDMI, 1 VGA (Full HD), 1 BNC	1 HDMI, 1 VGA (Full HD), 1 BNC
Decodificación	AHD/TVI/CVI: 5 MP, 4 MP, 2 MP, 1 MP, WD1 • IP: 5 MP@30 fps	AHD/TVI/CVI: 5 MP@20 fps, 4 MP, 2 MP, 1 MP, WD1@30 fps IP: 5 MP@30 fps	AHD/TVI/CVI: 5 MP@20 fps, 4 MP, 3 MP, 2 MP, 1 MP, WD1 @25/30 fps • IP: 5 MP@30 fps
Resolución de grabación	5 MP Lite/ 4 MP Lite / 2 MP/ 2 MP Lite 1 MP/ WD1	5 MP Lite/ 4 MP Lite / 2 MP / 2 MP Lite 1 MP/ WD1	5 MP Lite/ 4 MP Lite / 2 MP / 2 MP Lite 1 MP/ WD1 / D1
Audio E/S	8/1 (Requiere bocina pre amplificada) RCA	8/1 (Requiere bocina pre amplificada) RCA	16/1 (Requiere bocina pre amplificada) RCA
Audio sobre Coaxial (AOC)	Si	Si	Si
Alarma E/S	8/2	16/4	16/4
Interfaz de red	1 RJ45 10/100M	1 RJ45 10/100/1000M	1 RJ45 10/100/1000M
Almacenamiento	1 SATA de hasta 10 TB, 1 E-SATA	2 SATA de hasta 10 TB, 1 E-SATA	4 SATA de hasta 10 TB, 1 E-SATA
Interfaz serial	1 x RS485	1 x RS485	1 x RS485
Interfaz USB	2 x USB 2.0	1 x USB 2.0, 1 x USB 3.0	1 x USB 2.0, 1 x USB 3.0
Alimentación	12 VCD 2 A	12 VCD 4 A	ATX 250 W Fuente interna

*Soporta Audio sobre Coaxial AOC

*Analíticas: Cruce de línea e Intrusión (Humano/Vehículo) 1 CH analógico

*Soporta Audio sobre Coaxial AOC

*Analíticas: Cruce de línea e Intrusión (Humano/Vehículo) 1 CH analógico

*Soporta Audio sobre Coaxial AOC

*Analíticas: Cruce de línea e Intrusión (Humano/Vehículo) 1 CH analógico

MSDV Serie 8000

8 canales



MSDV-8108



DVR 8 CH Pentahíbrido (AHD/TVI/CVI/CVBS/IP)
Compatible con cualquier cámara analógica de hasta 8 MP

Canales	8 CH BNC + 8 CH IP
Salidas de video	1 HDMI (4K), 1 VGA (Full HD), 1 BNC
Decodificación	AHD/TVI/CVI: 8 MP @15 fps, 5 MP @20 fps 4 MP, 3 MP, 2 MP, 1 MP, WD1 @30 fps IP: 8 MP @20 fps
Resolución de grabación	8 MP/8 MP Lite/5 MP/5 MP Lite/4 MP/4 MP Lite/3 MP/2 MP/1 MP/WD1/D1
Audio E/S	8/1 (Requiere bocina pre amplificada) RCA
Audio sobre Coaxial (AOC)	N/D
Alarma E/S	8/2
Interfaz de red	1 RJ45 10/100/1000M
Almacenamiento	2 SATA de hasta 10 TB, 1 E-SATA
Interfaz serial	1 x RS485
Interfaz USB	1 x USB 2.0, 1 x USB 3.0
Alimentación	12 VCD 4 A

*Analíticas: Cruce de línea e Intrusión (Humano/Vehículo) 1 CH analógico

16 canales



MSDV-8216

DH161MER20



DVR 16 CH Pentahíbrido (AHD/TVI/CVI/CVBS/IP)
Compatible con cualquier cámara analógica de hasta 8 MP

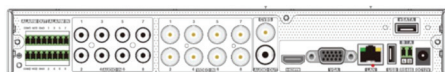
Canales	16 CH BNC + 8 CH IP
Salidas de video	1 HDMI (4K), 1 VGA (Full HD), 1 BNC
Decodificación	AHD/TVI/CVI: 8 MP @15 fps, 5 MP @20 fps, 4 MP, 3 MP, 2 MP, 1 MP, WD1 @30 fps IP: 8 MP @30 fps
Resolución de grabación	8 MP/8 MP Lite/5 MP/5 MP Lite/4 MP/4 MP Lite/3 MP/2 MP/1 MP/WD1/D1
Audio E/S	8/1 (Requiere bocina pre amplificada) RCA
Audio sobre Coaxial (AOC)	N/D
Alarma E/S	16/4
Interfaz de red	1 RJ45 10/100/1000M
Almacenamiento	2 SATA de hasta 10 TB, 1 E-SATA
Interfaz serial	1 x RS485
Interfaz USB	1 x USB 2.0, 1 x USB 3.0
Alimentación	12 VCD 4 A

*Analíticas: Cruce de línea e Intrusión (Humano/Vehículo) 1 CH analógico

8 canales



MXVR-8108A



DVR 8 CH Pentahíbrido • Compatible con cualquier cámara analógica de hasta 8 MP • Soporta audio por coaxial

Canales	8 CH BNC + 8 CH IP
Salidas de video	1 HDMI (4K), 1 VGA (Full HD), 1 BNC
Decodificación	AHD/TVI/CVI: 8 MP @15 fps, 5 MP @20 fps 4 MP, 3 MP, 2 MP, 1 MP, WD1 @30 fps IP: 8 MP @30 fps
Resolución de grabación	8 MP/8 MP Lite/5 MP/5 MP Lite/4 MP/4 MP Lite/3 MP/2 MP/1 MP/WD1/D1
Audio E/S	8/1 (Requiere bocina pre amplificada) RCA
Audio sobre Coaxial (AOC)	Si
Alarma E/S	8/2
Interfaz de red	1 RJ45 10/100/1000M
Almacenamiento	2 SATA de hasta 10 TB, 1 E-SATA
Interfaz serial	1 x RS485
Interfaz USB	1 x USB 2.0, 1 x USB 3.0
Alimentación	12 VCD 4 A

*Soporta Audio sobre Coaxial AOC

*Analíticas: Cruce de línea e Intrusión (Humano/Vehículo) 1 CH analógico

16 canales



MXVR-8216A



DVR 8 CH Pentahíbrido • Compatible con cualquier cámara analógica de hasta 8 MP • Soporta audio por coaxial

Canales	16 CH BNC + 8 CH IP
Salidas de video	1 HDMI (4K), 1 VGA (Full HD), 1 BNC
Decodificación	AHD/TVI/CVI: 8 MP @15 fps, 5 MP @20 fps, 4 MP, 3 MP, 2 MP, 1 MP, WD1 @30 fps IP: 8 MP @30 fps
Resolución de grabación	8 MP/8 MP Lite/5 MP/5 MP Lite/4 MP/4 MP Lite/3 MP/2 MP/1 MP/WD1/D1
Audio E/S	8/1 (Requiere bocina pre amplificada) RCA
Audio sobre Coaxial (AOC)	Si
Alarma E/S	16/4
Interfaz de red	1 RJ45 10/100/1000M
Almacenamiento	2 SATA de hasta 10 TB, 1 E-SATA
Interfaz serial	1 x RS485
Interfaz USB	1 x USB 2.0, 1 x USB 3.0
Alimentación	12 VCD 4 A

*Soporta Audio sobre Coaxial AOC

*Analíticas: Cruce de línea e Intrusión (Humano/Vehículo) 1 CH analógico

Kits de videovigilancia HD



MKIT927

- 1 x MXVR-4004A 6 canales (4 canales BNC + 2 cámaras IP) 2 MP
- 4 x cámaras bullet MBASHD2202 de 2 MP 3.6 mm • IR 20 m • IP66 • Metal
- 1 x Fuente de poder 12 VCD ~ 5 A
- 1 x Distribuidor de corriente (pulpo) 1 a 5
- 4 x Cables pre ponchados para video y alimentación de 18 m c/u



MXVR-5103KIT

- 1 x MXVR-5104 6 canales (4 canales BNC + 2 cámaras IP) 5 MP
- 4 x cámaras bullet MSC-5203 de 5 MP 3.6 mm | IR 30 m | IP67 | Metal
- 1 x Fuente de poder 12 VCD ~ 4 A
- 1 x Distribuidor de corriente (pulpo) 1 a 5
- 4 x Cables pre ponchados para video y alimentación de 18 m c/u

Color a Detalle Kits Full Color



Color
24 / 7



Cruce de
línea



Intrusión



Micrófono
integrado



Kits de videovigilancia • Full Color

Full Color MFC4002KIT



- 1 x MXVR-4004A 6 canales (4 canales BNC + 2 cámaras IP) 2 MP
- 2 x cámaras bullet MFC-2202A de 2 MP 2.8 mm • IR 20 m • IP67 • Plástica
- 1 x Fuente de poder 12 VCD ~ 5 A
- 1 x Distribuidor de corriente (pulpo) 1 a 3
- 2 x Cables pre ponchados para video y alimentación de 18 m c/u

Full Color MFC4004KIT



- 1 x MXVR-4004A 6 canales (4 canales BNC + 2 cámaras IP) 2 MP
- 4 x cámaras bullet MFC-2202A de 2 MP 2.8 mm • IR 20 m • IP67 • Plástica
- 1 x Fuente de poder 12 VCD ~ 5 A
- 1 x Distribuidor de corriente (pulpo) 1 a 5
- 4 x Cables pre ponchados para video y alimentación de 18 m c/u

Full Color MFC4008KIT



- 1 x MXVR-4008A 10 canales (4 canales BNC + 2 cámaras IP) 2 MP
- 4 x cámaras bullet MFC-2202A de 2 MP 2.8 mm | IR 20 m | IP67 | Plástica
- 1 x Fuente de poder 12 VCD ~ 5 A
- 1 x Distribuidor de corriente (pulpo) 1 a 5
- 4 x Cables pre ponchados para video y alimentación de 18 m c/u



MIA 2.0



Intrusión



Conteo de
objetivo



Cruce de
línea



Detección de
rostro

MIA 2.0



Humano
 Vehículo
 Vehículo motorizado

Intrusión

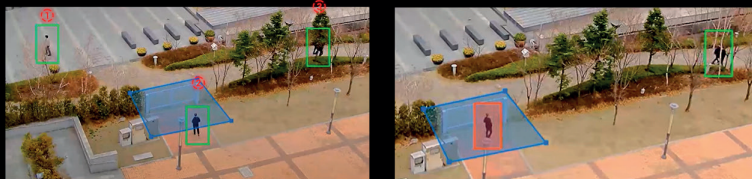


No alarma
Interferencia externa:
la línea de alerta
permanece azul



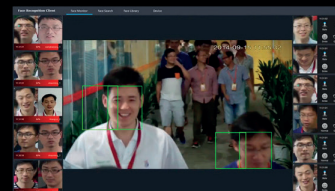
Alarma
Intrusión real:
la línea de alerta se vuelve roja

Conteo de objetivo y cruce de línea



El objetivo es marcado en color naranja al entrar al área perimetral no permitida

Detección y reconocimiento de rostro



Las IPC Meriva pueden detectar y evaluar de 5 a 10 rostros al mismo tiempo. Te permite almacenar hasta 10,000 imágenes de rostros en la base de datos de los grabadores.

Escenarios



Escuelas



Industria



Corporativo



Urbano



Disuasión activa



Reconocimiento de placas



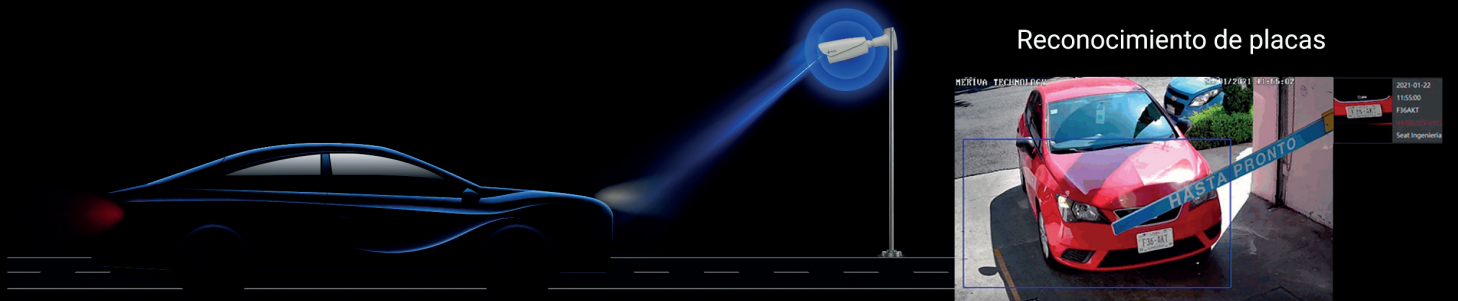
Panorámica



Reconocimiento de rostro



Video Metadata

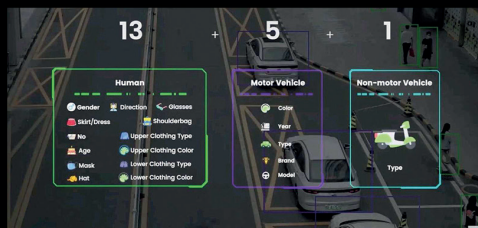


Panorámica



Las cámaras con vista de 180° son ideales para una imagen más extensa y con más rango de apertura de visualización

Video Metadata



Las cámaras con video metadata realizan descripción en tiempo real de atributos de ciertos objetivos de interés (vehículos motorizados, vehículos no motorizados, humanos)

Cámaras IP • Serie S4L



MOB-201S4L

P2P **Integrado** **PoE**
MIA 2.0

Cámara IP Bullet, 2 MP
Lente fijo 2.8 mm • Plástica PoE

Resolución	2 MP
WDR	DWDR
Lente	2.8 mm
IR	10 ~ 20 m
Compresión	H.265+, H.265, H.264+, H.264
Analítica	MIA 2.0 (Cruce de línea, Intrusión)
FPS	2 MP (1920*1080), Máx. 30 fps
Audio E/S	Micrófono embebido
Alarmas E/S	N/D
Almacenamiento	N/D
Alimentación	12 VCD, PoE (802.3 af)
Temperatura de operación	-20 °C ~ 55 °C
Protección	IP67



MFD-201S4L

P2P **Integrado** **PoE**
MIA 2.0

Cámara IP Domo Turret, 2 MP
Lente fijo 2.8 mm • Plástica PoE

Resolución	2 MP
WDR	DWDR
Lente	2.8 mm
IR	10 ~ 20 m
Compresión	H.265+, H.265, H.264+, H.264
Analítica	MIA 2.0 (Cruce de línea, Intrusión)
FPS	2 MP (1920*1080), Máx. 30 fps
Audio E/S	Micrófono embebido
Alarmas E/S	N/D
Almacenamiento	N/D
Alimentación	12 VCD, PoE (802.3 af)
Temperatura de operación	-20 °C ~ 55 °C
Protección	IP67



MFD-400S4L

P2P **Integrado** **PoE**
MIA 2.0

Cámara IP Domo Turret de 4 MP Lente fijo 2.8 mm • Plástica PoE

Resolución	4 MP
WDR	DWDR
Lente	2.8 mm
IR	10 ~ 20 m
Compresión	H.265, H.264
Analítica	MIA 2.0 (Cruce de línea, Intrusión)
FPS	4 MP (2560*1440), Máx. 30 fps
Audio E/S	Micrófono embebido
Alarmas E/S	N/D
Almacenamiento	N/D
Alimentación	12 VCD, PoE (802.3 af)
Temperatura de operación	-20 °C ~ 55 °C
Protección	IP67

Cámaras IP • Serie S3A



MFD-500ZS3A

P2P **Integrado** **PoE** **Motorizado**

Cámara IP Domo Turret de 5 MP
Lente motorizado 2.8 ~ 12 mm • Metálica PoE

Resolución	5 MP
WDR	DWDR
Lente	2.8 ~ 12 mm
IR	30 ~ 50 m
Compresión	H.265, H.264
Analítica	Cruce de línea e Intrusión
FPS	5 MP (2592*1944), Máx. 20 fps
Audio E/S	Micrófono embebido
Alarmas E/S	N/D
Almacenamiento	Micro SD, hasta 128 GB
Alimentación	12 VCD, PoE (802.3 af)
Temperatura de operación	-30 °C ~ 60 °C
Protección	IP67

5MP



SuperLive Plus App



Sistemas de visión con herramientas para todos los desafíos

Cámaras IP • Serie S4



MOB-202S4F



MIA 2.0

Cámara IP Bullet, 2 MP • Lente fijo 2.8 mm • Metálica PoE

Resolución	2 MP
WDR	DWDR
Lente	2.8 mm
IR	20 ~ 30 m
Compresión	H.265+, H.265, H.264+, H.264
Analítica	MIA 2.0 (Cruce de línea e Intrusión)
FPS	2 MP (1920*1080), Máx. 30 fps
Audio E/S	1/0
Alarmas E/S	N/D
Almacenamiento	Micro SD de hasta 256 GB
Alimentación	12 VCD, PoE (802.3 af)
Temperatura de operación	- 40 °C ~ 60 °C
Protección	IP67



MOB-500FS4



MIA 2.0

Cámara IP Bullet, 5 MP • Lente fijo 2.8 mm • Metálica PoE

Resolución	5 MP
WDR	120 dB
Lente	2.8 mm
IR	20 ~ 30 m
Compresión	H.265+, H.265, H.264+, H.264
Analítica	MIA 2.0 (Cruce de línea e Intrusión)
FPS	5 MP (2880*1620), Máx. 20 fps
Audio E/S	1/0, Micrófono embebido
Alarmas E/S	N/D
Almacenamiento	Micro SD de hasta 256 GB
Alimentación	12 VCD, PoE (802.3 af)
Temperatura de operación	- 30 °C ~ 60 °C
Protección	IP67



MOB-800FS4



MIA 2.0

Cámara IP Bullet, 8 MP
Lente fijo 2.8 mm • Metálica PoE

Resolución	8 MP
WDR	120 dB
Lente	2.8 mm
IR	20 ~ 30 m
Compresión	H.265+, H.265, H.264+, H.264
Analítica	MIA 2.0 (Cruce de línea e Intrusión)
FPS	8 MP (3840*2160), Máx. 20 fps
Audio E/S	1/0
Alarmas E/S	N/D
Almacenamiento	Micro SD de hasta 256 GB
Alimentación	12 VCD, PoE (802.3 af)
Temperatura de operación	- 30 °C ~ 65 °C
Protección	IP67



MTD-800FS4



MIA 2.0

Cámara IP Domo Turret, 8 MP
Lente fijo 2.8 mm • Metálica PoE

Resolución	8 MP
WDR	120 dB
Lente	2.8 mm
IR	20 ~ 30 m
Compresión	H.265+, H.265, H.264+, H.264
Analítica	MIA 2.0 (Cruce de línea e Intrusión)
FPS	8 MP (3840*2160), Máx. 20 fps
Audio E/S	1/0, Micrófono embebido
Alarmas E/S	N/D
Almacenamiento	Micro SD de hasta 256 GB
Alimentación	12 VCD, PoE (802.3 af)
Temperatura de operación	- 30 °C ~ 60 °C
Protección	IP67

Serie S4D Iluminación Dual



2MP

MOB-200S4LD

P2P **Integrado** **PoE**

MIA 2.0 • Iluminación Dual

Cámara IP Bullet, 2 MP • Lente fijo 2.8 mm • Iluminación de IR dual • Plástica PoE • Micrófono integrado

Resolución	2 MP
WDR	DWDR
Lente	2.8 mm
IR	10 ~ 20 m / 10 ~ 20 m, Luz blanca
Compresión	H.265+, H.265, H.264+, H.264
Analítica	MIA 2.0 (Cruce de línea e Intrusión) (Sólo Humanos)
FPS	2 MP (1920*1080), Máx. 30 fps
Audio E/S	Micrófono embebido
Alarmas E/S	N/D
Almacenamiento	N/D
Alimentación	12 VCD, PoE (802.3 af)
Temperatura de operación	-20 °C ~ 55 °C
Protección	IP67



2MP

MTD-200S4LD

P2P **Integrado** **PoE**

MIA 2.0 • Iluminación Dual

Cámara IP Domo Turret, 2 MP • Lente fijo 2.8 mm • Iluminación de IR dual • Plástica PoE • Micrófono integrado

Resolución	2 MP
WDR	DWDR
Lente	2.8 mm
IR	10 ~ 20 m / 10 ~ 20 m, Luz blanca
Compresión	H.265+, H.265, H.264+, H.264
Analítica	MIA 2.0 (Cruce de línea e Intrusión) (Sólo Humanos)
FPS	2 MP (1920*1080), Máx. 30 fps
Audio E/S	Micrófono embebido
Alarmas E/S	N/D
Almacenamiento	N/D
Alimentación	12 VCD, PoE (802.3 af)
Temperatura de operación	-30 °C ~ 65 °C
Protección	IP67



4MP

MOB-400S4LD

P2P **Integrado** **PoE**

MIA 2.0 • Iluminación Dual

Cámara IP Bullet, 4 MP • Lente fijo 2.8 mm • Iluminación de IR dual • Plástica PoE • Micrófono integrado

Resolución	4 MP
WDR	DWDR
Lente	2.8 mm
IR	10 ~ 20 m / 10 ~ 20 m, Luz blanca
Compresión	H.265+, H.265, H.264+, H.264
Analítica	MIA 2.0 (Cruce de línea e Intrusión) (Sólo Humanos)
FPS	4 MP (2560*1440), Máx. 30 fps
Audio E/S	Micrófono embebido
Alarmas E/S	N/D
Almacenamiento	N/D
Alimentación	12 VCD, PoE (802.3 af)
Temperatura de operación	-20 °C ~ 55 °C
Protección	IP67

ILUMINACIÓN DUAL



Humanos



IR mode



Luz blanca mode



Vehículos

Permite **cambiar luz infraroja de B/N** (modo noche) o **luz cálida** (FullColor).

Serie S4D Iluminación Dual



MTD-400S4LD

P2P **Integrado** **PoE**

MIA 2.0 • Iluminación Dual

Cámara IP Domo Turret, 4 MP • Lente fijo 2.8 mm
Iluminación Dual • Plástica PoE • Micrófono integrado

Resolución	4 MP
WDR	DWDR
Lente	2.8 mm
IR	10 ~ 20 m / 10 ~ 20 m, Luz blanca
Compresión	H.265+, H.265, H.264+, H.264
Analítica	MIA 2.0 (Cruce de línea e Intrusión)
FPS	4 MP (2560*1440), Máx. 30 fps
Audio E/S	Micrófono embebido
Alarmas E/S	N/D
Almacenamiento	N/D
Alimentación	12 VCD, PoE (802.3 af)
Temperatura de operación	-20 °C ~ 55 °C
Protección	IP67



MOB-202FS4D

P2P **Integrado** **PoE** **Micro SD**

MIA 2.0 • Iluminación Dual

Cámara IP Bullet, 2 MP • Lente fijo 2.8 mm • Iluminación de IR Dual • Metálica PoE • Micrófono integrado

Resolución	2 MP
WDR	120 dB
Lente	2.8 mm
IR	20 ~ 30 m / 20 ~ 30 m, Luz blanca
Compresión	H.265+, H.265, H.264+, H.264
Analítica	MIA 2.0 (Cruce de línea e Intrusión)
FPS	2 MP (1920*1080), Máx. 30 fps
Audio E/S	1/0, Micrófono embebido
Alarmas E/S	N/D
Almacenamiento	Micro SD, hasta 256 GB
Alimentación	12 VCD, PoE (802.3 af)
Temperatura de operación	-40 °C ~ 60 °C
Protección	IP67



MTD-202FS4D

P2P **Integrado** **PoE** **Micro SD**

MIA 2.0 • Iluminación Dual

Cámara IP Domo Turret, 2 MP • Lente fijo 2.8 mm
Iluminación Dual • Metálica PoE • Micrófono integrado

Resolución	2 MP
WDR	120 dB
Lente	2.8 mm
IR	20 ~ 30 m / 20 ~ 30 m, Luz blanca
Compresión	H.265+, H.265, H.264+, H.264
Analítica	MIA 2.0 (Cruce de línea e Intrusión)
FPS	2 MP (1920*1080), Máx. 30 fps
Audio E/S	1/0, Micrófono embebido
Alarmas E/S	N/D
Almacenamiento	Micro SD, hasta 256 GB
Alimentación	12 VCD, PoE (802.3 af)
Temperatura de operación	-40 °C ~ 60 °C
Protección	IP67



MOB-600FS4D

P2P **Integrado** **PoE**

MIA 2.0 • Iluminación Dual

Cámara IP Bullet, 6 MP • Lente fijo de 2.8 mm • Iluminación de IR Dual • Metálica PoE • Micrófono integrado

Resolución	6 MP
WDR	120 dB
Lente	2.8 mm
IR	20 ~ 30 m / 20 ~ 30 m, Luz blanca
Compresión	H.265+, H.265, H.264
Analítica	MIA 2.0 (Cruce de línea e Intrusión)
FPS	6 MP (3200*1800), Máx. 20 fps
Audio E/S	1/0, Micrófono embebido
Alarmas E/S	N/D
Almacenamiento	Micro SD, hasta 256 GB
Alimentación	12 VCD, PoE (802.3 af)
Temperatura de operación	-30 °C ~ 60 °C
Protección	IP67



MTD-600FS4D

P2P **Integrado** **PoE** **Micro SD**

MIA 2.0 • Iluminación Dual

Cámara IP Domo Turret, 6 MP • Lente fijo 2.8 mm
Iluminación Dual • Metálica PoE • Micrófono integrado

Resolución	6 MP
WDR	120 dB
Lente	2.8 mm
IR	20 ~ 30 m / 20 ~ 30 m, Luz blanca
Compresión	H.265+, H.265, H.264+, H.264
Analítica	MIA 2.0 (Cruce de línea e Intrusión)
FPS	6 MP (3200*1800), Máx. 20 fps
Audio E/S	1/0, Micrófono embebido
Alarmas E/S	N/D
Almacenamiento	Micro SD, hasta 256 GB
Alimentación	12 VCD, PoE (802.3 af)
Temperatura de operación	-30 °C ~ 60 °C
Protección	IP67



MOB-600ZS4D

Motorizado **Integrado** **PoE** **Micro SD**

MIA 2.0 • Iluminación Dual

Cámara IP Bullet, 6 MP • Lente motorizado 2.8 ~ 12 mm
Iluminación Dual • Metálica • Full Color PoE • Micrófono integrado

Resolución	6 MP
WDR	120 dB
Lente	2.8 ~ 12 mm
IR	30 ~ 50 m / 30 ~ 40 m, Luz blanca
Compresión	H.265+, H.265, H.264+, H.264
Analítica	MIA 2.0 (Cruce de línea e Intrusión)
FPS	6 MP (3200*1800), Máx. 20 fps
Audio E/S	1/0, Micrófono embebido
Alarmas E/S	N/D
Almacenamiento	Micro SD, hasta 256 GB
Alimentación	12 VCD, PoE (802.3 af)
Temperatura de operación	-30 °C ~ 60 °C
Protección	IP67

Full Color

Un mundo a color 24 / 7



MOB-200FC1L

P2P PoE FULL COLOR

Cámara IP Bullet, 2 MP • Lente fijo 2.8 mm
Plástica PoE • Full Color

Resolución	2 MP
WDR	DWDR
Lente	2.8 mm
IR	10 ~ 20 m Luz blanca
Compresión	H.265, H.264
Analítica	Cruce de línea e Intrusión
FPS	2 MP (1920*1080), Máx. 30 fps
Audio E/S	N/D
Alarmas E/S	N/D
Almacenamiento	N/D
Alimentación	12 VCD, PoE (802.3 af)
Temperatura de operación	-20 °C ~ 55 °C
Protección	IP67



MTD-200FC1L

P2P Integrado PoE FULL COLOR

Cámara IP Domo Turret, 2 MP • Lente fijo 2.8 mm
Metálica PoE • Full Color

Resolución	2 MP
WDR	DWDR
Lente	2.8 mm
IR	10 ~ 20 m, Luz blanca
Compresión	H.265, H.264
Analítica	Cruce de línea e Intrusión
FPS	2 MP (1920*1080), Máx. 30 fps
Audio E/S	Micrófono embebido
Alarmas E/S	N/D
Almacenamiento	N/D
Alimentación	12 VCD, PoE (802.3 af)
Temperatura de operación	-20 °C ~ 55 °C
Protección	IP67



MOB-FC200F

FULL COLOR Integrado PoE Micro SD

Cámara IP Bullet, 2 MP • Lente fijo 2.8 mm
Metálica PoE • Full Color • Micrófono integrado

Resolución	2 MP
WDR	120 dB
Lente	2.8 mm
IR	20 ~ 30 m, Luz blanca
Compresión	H.265+, H.265, H.264+, H.264
Analítica	Cruce de línea e Intrusión
FPS	2 MP (1920*1080), Máx. 30 fps
Audio E/S	1/0, Micrófono embebido
Alarmas E/S	N/D
Almacenamiento	Micro SD, hasta 256 GB
Alimentación	12 VCD, PoE (802.3 af)
Temperatura de operación	-30 °C ~ 60 °C
Protección	IP67



MTD-FC200F

FULL COLOR Integrado PoE Micro SD

Cámara IP Domo Turret, 2 MP • Lente fijo 2.8 mm
Metálica PoE • Full Color • Micrófono integrado

Resolución	2 MP
WDR	120 dB
Lente	2.8 mm
IR	20 ~ 30 m Luz blanca
Compresión	H.265+, H.265, H.264+, H.264
Analítica	Cruce de línea e Intrusión
FPS	2 MP (1920*1080), Máx. 30 fps
Audio E/S	1/0, Micrófono embebido
Alarmas E/S	N/D
Almacenamiento	Micro SD, hasta 256 GB
Alimentación	12 VCD, PoE (802.3 af)
Temperatura de operación	-30 °C ~ 60 °C
Protección	IP67



MTD-FC500FA

FULL COLOR Integrado PoE Micro SD

Cámara IP Domo Turret, 5 MP • Lente fijo 2.8 mm • Metálica PoE

Resolución	5 MP
WDR	120 dB
Lente	2.8 mm
IR	20 ~ 30 m Luz blanca
Compresión	H.265+, H.265, H.264+, H.264
Analítica	MIA 2.0 (Cruce de línea, Intrusión, Entrada de región, Salida de región), Detección de rostro y Conteo de objetos
FPS	5 MP (2592*1944), Máx. 30 fps
Audio E/S	1/0, Micrófono embebido
Alarmas E/S	N/D
Almacenamiento	Micro SD, hasta 256 GB
Alimentación	12 VCD, PoE (802.3 af)
Temperatura de operación	-30 °C ~ 60 °C
Protección	IP67

Cámaras IP • Serie E300



2MP

STARLIGHT

MOB-E300F

P2P Micro SD PoE

MIA 2.0

Cámara IP Bullet, 2 MP • Lente fijo 3.6 mm
Metálica PoE • Starlight

Resolución	2 MP
WDR	120 dB
Lente	3.6 mm
IR	30 ~ 50 m
Compresión	H.265+, H.265, H.264
Análítica	MIA 2.0 (Cruce de línea, Intrusión, Entrada de región, Salida de región), Detección de rostro y Conteo de objetivos
FPS	2 MP (1920 * 1080), Máx. 30 fps
Audio E/S	1/0
Alarmas E/S	N/D
Almacenamiento	Micro SD, hasta 256 GB
Alimentación	12 VCD, PoE (802.3 af)
Temperatura de operación	-30 °C ~ 60 °C
Protección	IP67



2MP

Integrado Micro SD PoE BNC (CVBS)

MIA 2.0

Cámara IP Domo Turret, 2 MP • Lente fijo 2.8 mm
Metálica PoE • Starlight

Resolución	2 MP
WDR	120 dB
Lente	2.8 mm
IR	20 ~ 30 m
Compresión	H.265+, H.265, H.264
Análítica	MIA 2.0 (Cruce de línea, Intrusión, Entrada de región, Salida de región), Detección de rostro y Conteo de objetivos
FPS	2 MP (1920 * 1080), Máx. 30 fps
Audio E/S	1/0, Micrófono embebido
Alarmas E/S	N/D
Almacenamiento	Micro SD, hasta 256 GB
Alimentación	12 VCD, PoE (802.3 af)
Temperatura de operación	-30 °C ~ 60 °C
Protección	IP67



2MP

STARLIGHT

MOB-E300Z

P2P Micro SD PoE BNC (CVBS)

MIA 2.0

Cámara IP Bullet, 2 MP • Lente motorizado 2.8 ~ 12 mm
Metálica PoE • Starlight

Resolución	2 MP
WDR	120 dB
Lente	2.8 ~ 12 mm
IR	50 ~ 70 m
Compresión	H.265+, H.265, H.264
Análítica	MIA 2.0 (Cruce de línea, Intrusión, Entrada de región, Salida de región), Detección de rostro y Conteo de objetivos
FPS	2 MP (1920 * 1080), Máx. 30 fps
Audio E/S	1/1
Alarmas E/S	1/1
Almacenamiento	Micro SD, hasta 256 GB
Alimentación	12 VCD, PoE (802.3 af)
Temperatura de operación	-30 °C ~ 60 °C
Protección	IP67



2MP

IK10 Antivandálica

MFD-E300Z

P2P Micro SD PoE BNC (CVBS)

MIA 2.0

Cámara IP Domo, 2 MP • Lente motorizado 2.8 ~ 12 mm
Metálica PoE • Antivandálica • Starlight

Resolución	2 MP
WDR	120 dB
Lente	2.8 ~ 12 mm
IR	30 ~ 50 m
Compresión	H.265+, H.265, H.264
Análítica	MIA 2.0 (Cruce de línea, Intrusión, Entrada de región, Salida de región), Detección de rostro y Conteo de objetivos
FPS	2 MP (1920 * 1080), Máx. 30 fps
Audio E/S	1/1, Micrófono embebido
Alarmas E/S	1/1
Almacenamiento	Micro SD, hasta 256 GB
Alimentación	12 VCD, PoE (802.3 af)
Temperatura de operación	-30 °C ~ 60 °C
Protección	IP67 / IK10

Cámaras IP • Serie E500

P2P



5MP

STARLIGHT

MOB-E500F

P2P

Micro SD

PoE

BNC (CVBS)

MIA 2.0

Cámara IP Bullet, 5 MP
Lente fijo 2.8 mm • Metálica PoE

Resolución	5 MP
WDR	120 dB
Lente	2.8 mm
IR	30 ~ 50 m
Compresión	H.265, H.264
Analítica	MIA 2.0 (Cruce de línea, Intrusión, Entrada de región, Salida de región), Detección de rostro y Conteo de objetos
FPS	5 MP (2592*1944), Máx. 30 fps
Audio E/S	1/0
Alarmas E/S	N/D
Almacenamiento	Micro SD, hasta 256 GB
Alimentación	12 VCD, PoE (802.3 af)
Temperatura de operación	-30 °C ~ 60 °C
Protección	IP67

Cámaras IP • Serie EB600

P2P



6MP

MFD-EB600F

Metadatos

Micro SD

PoE

Integrado

MIA 2.0

Cámara IP Domo 6 MP • Lente fijo 2.8 mm • Metálica PoE
Doble micrófono



P2P



IK10
Antivandálica



6MP

MVD-EB600ZA

Metadatos

Micro SD

PoE

Integrado

MIA 2.0

Cámara IP Domo 6 MP • Lente motorizado 2.8~ 12 mm
Metálica PoE • Micrófono integrado • Antivandálica

Resolución	6 MP
WDR	120 dB
Lente	2.8 mm
IR	10 ~ 20 m
Compresión	H.265+, H.265, H.264+, H.264
Analítica	MIA 2.0 (Cruce de línea, Intrusión, Entrada de región, Salida de región, Detección de merodeo) Detección de rostro, Conteo de objetos y Video Metadata
FPS	6 MP (3296*1856), Máx. 30 fps
Audio E/S	1/1, 2 Micrófonos embebidos
Alarmas E/S	1/1
Almacenamiento	Micro SD, hasta 256 GB
Alimentación	12 VCD, PoE (802.3 af)
Temperatura de operación	-30 °C ~ 60 °C
Protección	IP67

Resolución	6 MP
WDR	120 dB
Lente	2.8 ~ 12 mm
IR	30 ~ 50 m
Compresión	H.265+, H.265, H.264+, H.264
Analítica	MIA 2.0 (Cruce de línea, Intrusión, Entrada de región, Salida de región, Detección de merodeo), Detección de rostro, Conteo de objetos y Video Metadata
FPS	6 MP (3296*1856), Máx. 30 fps
Audio E/S	1/1, Micrófono embebido
Alarmas E/S	1/1
Almacenamiento	Micro SD, hasta 256 GB
Alimentación	12 VCD, PoE (802.3 af)
Temperatura de operación	-30 °C ~ 60 °C
Protección	IP67 / IK10

EL PODER DE LAS PTZ



Intrusión



Cruce de línea



Detección de reconocimiento facial



Autotracking (Seguimiento de objetivos)



Conteo de objetivo



H.265 SMART

H.265 SMART

MSD-215I

MSD-425I

Almacenamiento SD 256GB

micro SD no incluido

Almacenamiento SD 256GB

micro SD no incluido

Analíticas

MIA 2.0
MERIVA INTELLIGENT ANALYTICS

2MP

4MP

15x

25x

Zoom óptico

Zoom óptico



Vehículo no motorizado

Humano

Vehículo motorizado

Cámaras IP • PTZ

15x



STARLIGHT



2MP

ONVIF®



25x



IK10 Antivandálica



4MP

MSD-215I

MSD-425I

zoom 15x

P2P

Micro SD

PoEat

MIA 2.0

Cámara IP PTZ, 2 MP • Lente motorizado 5 ~ 75 mm con zoom óptico de 15X • Autotracking • Metálica PoE

zoom 25x

Micro SD

PoEat

Position

MIA 2.0

Cámara IP PTZ, 4 MP • Lente motorizado 4.8 ~ 120 mm con zoom óptico de 25X • Autotracking • Metálica PoE

Resolución	2 MP
WDR	120 dB
Lente	5 ~ 75 mm
IR	150 m
Compresión	H.265+, H.265, H.264
Análítica	MIA 2.0 (Cruce de línea, Intrusión, Entrada de región, Salida de región), Conteo de objetivos, Autotracking, Reconocimiento facial
FPS	2 MP (1920*1080), Máx. 30 fps
Audio E/S	N/D
Alarmas E/S	N/D
Almacenamiento	Micro SD, hasta 256 GB
Alimentación	12 VCD, PoE (802.3 af)
Temperatura de operación	-30 °C ~ 55 °C
Protección	IP66

Resolución	4 MP
WDR	120 dB
Lente	4.8 ~ 120 mm
IR	150 m
Compresión	H.265, H.264+, H.264
Análítica	MIA 2.0 (Cruce de línea, Intrusión, Entrada de región, Salida de región), Conteo de objetivos, Autotracking
FPS	4 MP (2560*1440), Máx. 30 fps
Audio E/S	1/1
Alarmas E/S	1/1
Almacenamiento	Micro SD, hasta 256 GB
Alimentación	12 VCD, PoE (802.3 at)
Temperatura de operación	-30 °C ~ 55 °C
Protección	IP66 / IK10

Cámara con reconocimiento facial • Stand Alone



MAFR-200

STARLIGHT

10,000
ROSTROS



P2P

Micro SD

PoE

Cámara IP Bullet, 2 MP • Lente motorizado 7 ~ 22 mm
Reconocimiento Facial • Metálica PoE

Resolución	2 MP
WDR	120 dB
Lente	7 ~ 22 mm
IR	10 m LED
Compresión	H.265+, H.265, H.264+, H.264
Análítica	Reconocimiento Facial
FPS	2 MP (1920*1080), Máx. 30 fps
Audio E/S	1/1
Alarmas E/S	1/1
Almacenamiento	Micro SD, hasta 256 GB
Alimentación	12 VCD, PoE (802.3 af)
Temperatura de operación	-30 °C ~ 60 °C
Protección	IP67

2MP



Cámara con reconocimiento de placas

10,000
PLACAS

P2P

Exterior
Interior



2MP

MAPR-200

P2P

BNC (CVBS)

PoE

Micro SD

MIA 2.0

Cámara IP Bullet, 2 MP • Lente motorizado 7 ~ 22 mm con Reconocimiento de placas • Metálica PoE

Resolución	2 MP
WDR	120 dB
Lente	7 ~ 22 mm
IR	70 ~ 100 m
Compresión	H.265+, H.265, H.264
Analítica	Reconocimiento de placas
FPS	2 MP (1920*1080), Máx. 30 fps
Audio E/S	1/1
Alarmas E/S	1/1
Almacenamiento	Micro SD, hasta 256 GB
Alimentación	12 VCD, PoE (802.3 af)
Temperatura de operación	-30 °C ~ 60 °C
Protección	IP67

Detección de captura de 0-70 km/h

P2P

Exterior
Interior



4MP

MAPR-400

P2P

BNC (CVBS)

PoE

Micro SD

MIA 2.0

Cámara IP Bullet, 4 MP • Lente motorizado 2.8 ~ 12 mm Reconocimiento de placas hasta 120 Km/h • PoE

Resolución	4 MP
WDR	120 dB
Lente	2.8 ~ 12 mm
IR	70 ~ 100 m
Compresión	H.265+, H.265, H.264+, H.264
Analítica	Reconocimiento de placas
FPS	4 MP (2592*1520), Máx. 30 fps
Audio E/S	1/1
Alarmas E/S	2/2
Almacenamiento	Micro SD, hasta 256 GB
Alimentación	24 VCD, 24 VCA, PoE (802.3 bt)
Temperatura de operación	-30 °C ~ 60 °C
Protección	IP67

Detección de captura de 0-120 km/h

Cámara panorámica

P2P

Exterior
Interior

IK10 Antivandálica



MPC-400

MIA 2.0

P2P

Micro SD

PoE

Cámara IP Bullet de 8 MP Panorámica 180° • 4 lentes fijos de 3.2 mm • Metálica PoE • Antivandálica

Resolución	8 MP
WDR	DWDR
Lente	4 x 3.2 mm
IR	20 m
Compresión	H.265, H.264
Analítica	MIA 2.0 (Cruce de línea, Intrusión, Entrada de región, Salida de región), Detección de rostro, Conteo de objetos
FPS	8 MP (4096 * 1800), Máx. 30 fps
Audio E/S	1/1
Alarmas E/S	1/1
Almacenamiento	Micro SD, hasta 256 GB
Alimentación	12 VCD, PoE (802.3 af)
Temperatura de operación	-30 °C ~ 60 °C
Protección	IP67 / IK10

Control de aforo

180°

8MP
STARLIGHT



Cámara con disuasión activa

P2P



Exterior
Interior



MOB-PA400F

Metadatos

Micro SD

PoE

Integrado

Altavoz

MIA 2.0

Cámara IP Bullet de 4 MP • Lente fijo 2.8 mm
Metálica PoE • Disuasión Activa

Resolución	4 MP
WDR	120 dB
Lente	2.8 mm
IR	30 ~ 50 m
Compresión	H.265+, H.265, H.264+, H.264
Analítica	MIA 2.0 (Cruce de línea, Intrusión, Entrada de región, Salida de región), Detección de rostro, Conteo de objetos y Metadatos de vídeo
FPS	4 MP (2592 × 1520), Máx. 30 fps
Audio E/S	1/0, Altavoz embebido
Alarmas E/S	1/1
Almacenamiento	Micro SD, hasta 256 GB
Alimentación	12 VCD, PoE (802.3 af)
Temperatura de operación	- 30 °C ~ 60 °C
Protección	IP66

Cámara IP • Fisheye

P2P

Exterior
Interior



MT-FE60N

Micro SD

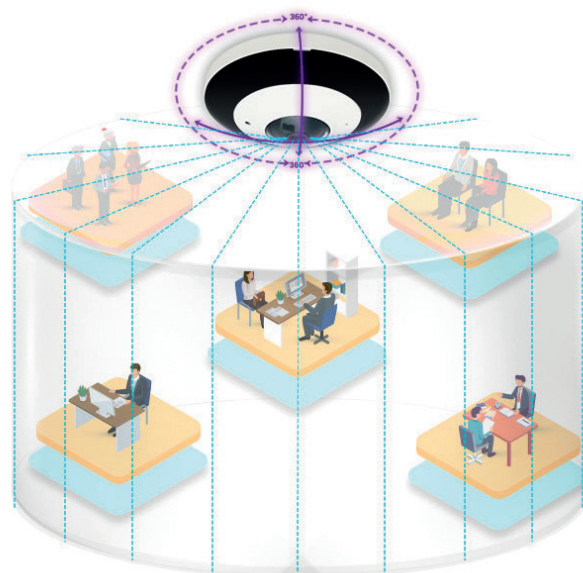
PoE

Integrado

BNC (CVBS)

MIA 2.0

Cámara IP Fisheye 360° 6 MP • Lente fijo 1.07 mm
Soporta Dewarping • Metálica PoE



360°

Vista 360

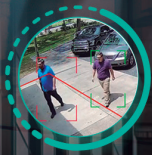


Cámara híbrida

Resolución	6 MP
WDR	DWDR
Lente	1.07 mm
IR	20 ~ 30 m
Compresión	H.265, H.264
Analítica	Dewarping
FPS	1 Fisheye+panorama+3 PTZ: (2160*2160/1920*1920/1440*1440), (1920*1080), (960*540)*3, Máx. 30 fps 2 Fisheye+ 4 PTZ (2160*2160/1920*1920/1440*1440), (960*540)*4 Máx. 30 fps

Audio E/S	1/1, Micrófono embebido
Alarmas E/S	1/1
Almacenamiento	Micro SD, hasta 128 GB
Alimentación	12 VCD, PoE (802.3 af)
Temperatura de operación	- 30 °C ~ 50 °C
Protección	IP66

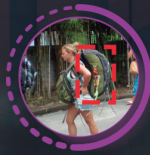
LA MEJOR TECNOLOGÍA EN PROTECCIÓN PERIMETRAL



Cruce de línea



Intrusión



**Metadata
descripción de objetivos**



**luz estroboscópica
disuasiva
(rojo y azul)**



**Alerta por
mensaje de voz
(speaker configurable)
comunicación 2 vías**

MOB-PA400F

Humano

Género

Detección de mascarilla

Detección de gafas

Detección falda o vestido

Detección maleta

Detección de tipo y color de vestimenta

P2P

Metálica



Analíticas

MIA 2.0
MERIVA INTELLIGENT ANALYTICS

Vehículo no motorizado

Detección de tipo de vehículo

Vehículo motorizado

Detección de color

Detección de año

Detección de tipo de auto

Detección de marca

Detección de modelo

Entrada y salida de alarma

Almacenamiento SD 256GB

micro SD no incluido



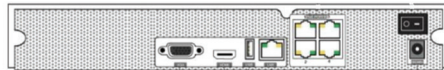
NVR • Serie MNVR

ONVIF®

4 canales



MNVR-1644-4P



NVR 4 canales PoE 6 MP • Soporta cámaras ONVIF
Cuenta con analíticos inteligentes

Canales	4 CH
Puertos PoE	4 PoE / Máx. 40 W
Salidas de video	HDMI 1, VGA (Full HD) Simultáneos
Decodificación	1 x 6 MP, 4 x 1 MP
Interfaz de red	1 RJ45 10/100M
Almacenamiento	1 SATA de hasta 8 TB
Interfaz serial	N/D
Interfaz USB	2 x USB 2.0
Alarmas E/S	N/D
Alimentación	48 VCD / 1.25 A
RAID	N/D

Analíticas

- MIA 2.0
- Búsqueda inteligente
- Metadatos de video
- Reconocimiento de placas

ONVIF®

8 canales



MNVR-1788-8P



NVR 8 canales PoE 6 MP • Soporta cámaras ONVIF
Cuenta con analíticos inteligentes

Canales	8 CH
Puertos PoE	8 PoE / Máx. 72 W
Salidas de video	HDMI 1, VGA (Full HD) Simultáneos
Decodificación	1 x 6 MP, 4 x 2 MP
Interfaz de red	1 RJ45 10/100M
Almacenamiento	1 SATA de hasta 10 TB
Interfaz serial	N/D
Interfaz USB	2 x USB 2.0
Alarmas E/S	N/D
Alimentación	48 VCD / 1.8 A
RAID	N/D

Analíticas

- MIA 2.0
- Búsqueda inteligente
- Metadatos de video
- Reconocimiento de placas

ONVIF®

16 canales



MNVR-1616-16P



NVR 16 canales PoE 8 MP • Soporta cámaras ONVIF
Cuenta con analíticos inteligentes

Canales	16 CH
Puertos PoE	16 PoE / Máx. 150 W
Salidas de video	HDMI 1 (4K), VGA (Full HD) Simultáneos
Decodificación	1 x 8 MP, 4 x 2 MP
Interfaz de red	1 RJ45 10/100/1000M
Almacenamiento	2 SATA de hasta 8 TB
Interfaz serial	N/D
Interfaz USB	2 x USB 2.0
Alarmas E/S	N/D
Alimentación	48 VCD / 3.75 A
RAID	N/D

Analíticas

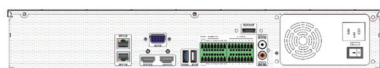
- MIA 2.0
- Búsqueda inteligente
- Metadatos de video
- Reconocimiento de placas

ONVIF®

32 canales



MNVR-4732



NVR 32 canales • No PoE • 12 MP • Soporta cámaras ONVIF
Cuenta con analíticos inteligentes

Canales	32 CH
Puertos PoE	N/D
Salidas de video	HDMI 1 (4K), HDMI 2 (Full HD), 1 VGA (Full HD) Simultáneos (HDMI 1 y VGA)
Decodificación	1 x 12 MP, 4 x 2 MP
Interfaz de red	2 RJ45 10/100/1000M
Almacenamiento	4 SATA de hasta 10 TB, 1 E-SATA
Interfaz serial	1 x RS485
Interfaz USB	1 x USB 3.0, 2 x USB 2.0
Alarmas E/S	16/4
Alimentación	ATX 250 W Fuente interna
RAID	N/D
Analíticas	<ul style="list-style-type: none"> • MIA 2.0 • Búsqueda inteligente • Reconocimiento de placas

ONVIF®

64 canales



MNVR-8164



NVR 64 canales No PoE • 12 MP • Soporta DVR, NVR e IPC local
y remoto • Cuenta con analíticos inteligentes

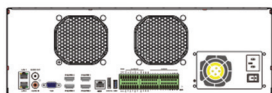
Canales	64 CH
Puertos PoE	N/D
Salidas de video	HDMI 1 (8K), HDMI 2 y 3 (4K), HDMI 4 (Full HD), VGA 1 (Full HD) simultáneos (HDMI 4 Y VGA)
Decodificación	1 x 16 MP, 4 x 12 MP
Interfaz de red	2 RJ45 10/100/1000M
Almacenamiento	8 SATA de hasta 10 TB, 2 E-SATA
Interfaz serial	1 x RS485
Interfaz USB	1 x USB 3.0, 2 x USB 2.0
Alarmas E/S	16/4
Alimentación	ATX 200 W Fuente interna
RAID	1, 5, 6, 10
Analíticas	<ul style="list-style-type: none"> • MIA 2.0 • Búsqueda inteligente • Reconocimiento de placas • Arreglo RAID

ONVIF®

128 canales



MNVR-16128R



NVR 128 canales • No PoE • 12 MP
Soporta cámaras ONVIF • Soporta RAID

Canales	128 CH
Puertos PoE	N/D
Salidas de video	HDMI 1 (4K), HDMI 2 (Full HD), VGA (Full HD)
Decodificación	Simultáneos (HDMI 1 Y VGA) 1 x 12 MP, 4 x 5 MP, 9 x 1 MP, 16 x 1 MP
Interfaz de red	2 RJ45 10/100/1000M
Almacenamiento	16 SATA de hasta 8 TB, 1 E-SATA
Interfaz serial	1 x RS485
Interfaz USB	1 x USB 3.0, 2 x USB 2.0
Alarmas E/S	8/4
Alimentación	ATX 250 W Fuente interna
RAID	0, 1, 5, 6 y 10
Analíticas	• Arreglo RAID

NVR • Serie MAIN

ONVIF®

8 canales



MAIN-0808



NVR 8 canales PoE 8 MP • Soporta cámaras ONVIF
Cuenta con analíticos inteligentes

Canales	8 CH
Puertos PoE	8 PoE / Máx. 80 W
Salidas de video	HDMI 1 (4K), VGA (Full HD) Simultáneos
Decodificación	1 x 8 MP, 4 x 2 MP
Interfaz de red	1 RJ45 10/100/1000M
Almacenamiento	1 SATA de hasta 8 TB
Interfaz serial	1 x RS485
Interfaz USB	1 x USB 3.0, 1 x USB 2.0
Alarmas E/S	8/4
Alimentación	48 VCD / 2.5 A
RAID	N/D
Analíticas	<ul style="list-style-type: none"> • MIA 2.0 • Búsqueda inteligente • Metadatos de video • Reconocimiento de placas • Reconocimiento facial • Dewarping



MAIN-1616



NVR 16 canales PoE 8 MP • Soporta cámaras ONVIF
Cuenta con analíticos inteligentes

Canales	16 CH
Puertos PoE	16 PoE / Máx. 150 W
Salidas de video	HDMI 1 (4K), VGA (Full HD) Simultáneos
Decodificación	1 x 8 MP, 4 x 2 MP
Interfaz de red	1 RJ45 10/100/1000M
Almacenamiento	4 SATA de hasta 8 TB
Interfaz serial	1 x RS485
Interfaz USB	1 x USB 3.0, 1 x USB 2.0
Alarmas E/S	8/4
Alimentación	ATX 300 W Fuente interna
RAID	N/D

Analíticas	<ul style="list-style-type: none"> • MIA 2.0 • Búsqueda inteligente • Metadatos de video • Reconocimiento de placas • Reconocimiento facial • Dewarping
------------	---



MAIN-3216



NVR 32 canales 16 PoE 12 MP • Soporta cámaras ONVIF
Cuenta con analíticos inteligentes

Canales	32 CH
Puertos PoE	16 PoE / Máx. 150 W
Salidas de video	HDMI 1 (4K), HDMI 2 (Full HD), 1 VGA (Full HD) Simultáneos (HDMI 1 Y VGA)
Decodificación	1 x 12 MP, 4 x 2 MP
Interfaz de red	2 RJ45 10/100/1000M
Almacenamiento	4 SATA de hasta 10 TB, 1 E-SATA
Interfaz serial	1 x RS485
Interfaz USB	1 x USB 3.0, 2 x USB 2.0
Alarmas E/S	16/4
Alimentación	ATX 300 W Fuente interna
RAID	N/D

Analíticas	<ul style="list-style-type: none"> • MIA 2.0 • Búsqueda inteligente • Metadatos de video • Reconocimiento de placas • Reconocimiento facial
------------	--

VMS • Serie MVMS



MVMS-1104



VMS 4 canales No PoE 6 MP • Soporta DVR, NVR e IPC local y remoto
Soporta cámaras ONVIF • Cuenta con analíticos inteligentes

Canales	4 CH (Locales o Remotos)
Puertos PoE	N/D
Salidas de video	HDM 1, VGA (Full HD) Simultáneos
Decodificación	1 x 6 MP, 4 x 1 MP
Interfaz de red	1 RJ45 10/100M
Almacenamiento	1 SATA de hasta 8 TB
Interfaz serial	N/D
Interfaz USB	2 x USB 2.0
Alarmas E/S	N/D
Alimentación	12 VCD / 1.5 A
RAID	N/D

Analíticas	<ul style="list-style-type: none"> • MIA 2.0 • Búsqueda inteligente • Metadatos de video • Reconocimiento de placas
------------	---



MVMS-1108



VMS 8 canales No PoE 6 MP • Soporta DVR, NVR e IPC local y remoto
Soporta cámaras ONVIF • Cuenta con analíticos inteligentes

Canales	8 CH (Locales o Remotos)
Puertos PoE	N/D
Salidas de video	HDM 1, VGA (Full HD) Simultáneos
Decodificación	1 x 6 MP, 4 x 1 MP
Interfaz de red	1 RJ45 10/100M
Almacenamiento	1 SATA de hasta 8 TB
Interfaz serial	N/D
Interfaz USB	2 x USB 2.0
Alarmas E/S	N/D
Alimentación	12 VCD / 1.5 A
RAID	N/D

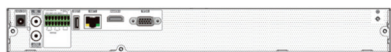
Analíticas	<ul style="list-style-type: none"> • MIA 2.0 • Búsqueda inteligente • Metadatos de video • Reconocimiento de placas
------------	---



16 canales



MVMS-2116



VMS 16 canales PoE 8 MP • Soporta DVR • NVR e IPC local y remoto
Soporta cámaras ONVIF • Cuenta con analíticos inteligentes

Canales	16 CH (Locales o Remotos)
Puertos PoE	N/D
Salidas de video	HDM 1, VGA (Full HD) Simultáneos
Decodificación	1 x 8 MP, 4 x 2 MP
Interfaz de red	1 RJ45 10/100/1000M
Almacenamiento	2 SATA de hasta 8 TB
Interfaz serial	Si
Interfaz USB	2 x USB 2.0
Alarmas E/S	4/1
Alimentación	12 VCD /3 A
RAID	N/D
Analíticas	<ul style="list-style-type: none"> • MIA 2.0 • Búsqueda inteligente • Metadatos de video • Reconocimiento de placas



64 canales



MVMS-8164



VMS 64 canales No PoE 12 MP • Soporta DVR • NVR e IPC local y remoto
Soporta cámaras ONVIF • Cuenta con analíticos inteligentes

Canales	64 CH (Locales o Remotos)
Puertos PoE	N/D
Salidas de video	HDMI 1 (4K), HDMI 2 (Full HD), VGA (Full HD) Simultáneos (HDMI 1 Y VGA)
Decodificación	1 x 12 MP, 4 x 5 MP, 9 x 1 MP, 16 x 1 MP
Interfaz de red	1 RJ45 10/100/1000M
Almacenamiento	8 SATA de hasta 8 TB, 2 E-SATA
Interfaz serial	Si
Interfaz USB	1 x USB 2.0, 1 x USB 3.0
Alarmas E/S	8/4
Alimentación	ATX 250 W Fuente interna
RAID	0, 1, 5, 6 y 10
Analíticas	<ul style="list-style-type: none"> • MIA 2.0 • Búsqueda inteligente • Metadatos de video • Reconocimiento de placas • Arreglo RAID

Control de Acceso

NVR PoE



MAC-E2123
Face Recognition
Terminal



MAC-E2123

Modo de
Funcionamiento
Standalone P2P o
Integración en NVR



MDB-E3110
Video Doorbell



MDB-E3110

Dispositivo Stand Alone
P2P o Integración en
NVR

ONVIF®

P2P



2MP

MAC-E2123

P2P

Integrado

Altavoz

Compatibles con NVR/DVR

Control de acceso 2 MP • Standalone • Reconocimiento facial
3,000 rostros /tarjetas/contraseña • ONVIF

Resolución	2 MP (1920x1080)
Analítica	Reconocimiento facial
Salida de relevador	Si
Conexión Ethernet	Si
Wi-Fi	Si (2.4 GHz)
Wiegand	Entrada y salida
Tarjetas	Si (MiFare 13.56 MHz)
Rostros	3000
Registros	10000
Alimentación	12 VCD, PoE (802.3 af)
Temperatura de operación	-20 °C ~ 50 °C

*Apertura remota desde APP



Lente Dual

Mayor precisión en el reconocimiento facial.
Respuesta de 0.5 segundos mas rápida y un 99.7% de exactitud.

Face Liveness Detection

Inteligencia Artificial de aprendizaje profundo para la detección de rostro no vivo. (Face Liveness Detection).
Distingue Rostros reales de los no reales (Fotografías o Imágenes).

Verificación Multiple

Tarjeta Mifare (13.56Mhz)
Reconocimiento Facial
Código o contraseña

ONVIF®

P2P



2MP

MDB-E3110

P2P

Integrado

Altavoz

Micro SD

Compatibles con NVR/DVR

Videoportero 2 MP • Standalone • Detección facial • Acceso local o remoto • Soporta acceso por tarjeta Mifare • ONVIF

Resolución	2 MP (1920x1080)
Analítica	Detección facial
Salida de relevador	Si
Conexión Ethernet	Si
Wi-Fi	Si (vinculación app 2.4 GHz)
Wiegand	Entrada y salida
Tarjetas	Si (MiFare 13.56 MHz)
Rostros	N/D
Registros	N/D
Alimentación	12 VCD
Temperatura de operación	-20 °C ~ 50 °C

*Apertura remota desde APP



Acceso

Verificación de Acceso a través de tarjeta Mifare (13.56Mhz)

Detección y comunicación

Detección de Rostro y Captura de rostros.
Videoportero comunicación 2 Vías.

Alarma

Tamper de Alarma para evitar sabotaje en dispositivo.
Compensación de Luz en Modo Nocturno.

Accesorios • Cableado



MVA-SATA1

Cable mini SATA para discos duros

Características:

- Ultra delgado
- Conexión sencilla
- Interconexión con HDD

Compatibilidad:

- Todos los NVRs y DVRs



PIGTAIL C-HEMBRA

Conector tipo Pigtail hembra para conexión de corriente

Características:

- 22 AWG
- Fácil instalación
- Polaridad de color en el cable de 21cm

Compatibilidad:

- Aplicaciones de CCTV para cámaras y DVR's



PIGTAIL C-MACHO

Conector tipo Pigtail macho para conexión de corriente

Características:

- 22 AWG
- Fácil instalación
- Polaridad de color en el cable de 21cm

Compatibilidad:

- Aplicaciones de CCTV para cámaras y DVR's



MVA-HDCB18

Cable de video y alimentación armado para cámaras analógicas

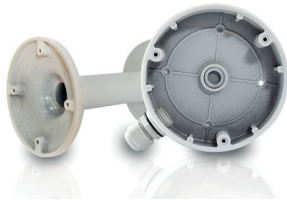
Características:

- Plug & Play / 18 m

Compatibilidad:

- Para cámaras AHD/CVI/TVI/CVBS

Bases de conexión



KIT MT-FE60 KMER02

Kit de montaje para Fisheye

- Exterior / Interior
- Instalación en pared o techo
- Compatibilidad: MT-FE60 / MT-FE60N

* Incluye caja de conexiones + brazo de montaje



MVA-HCMFD30

Base de conexión para Cámara Meriva

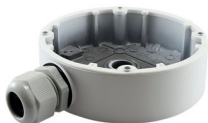
- Exterior / Interior
- Instalación en pared o techo
- Compatibilidad: MFD-EB600F



MVA-JB0206

Base de conexión para Cámara Fisheye Meriva

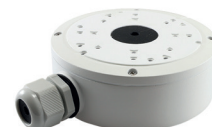
- Exterior / Interior
- Instalación en pared o techo
- Compatibilidad: MT-FE60, MT-FE60N



MVA-JB0207

Base de conexión para Cámara Meriva

- Exterior / Interior
- Instalación en pared o techo
- Compatibilidad: MSC-5311 / MSC-8314Z / MFD-E300Z / MVD-EB600ZA / MPC-400



MVA-JB0302

Base de conexión para Cámara Meriva

- Exterior / Interior
- Instalación en pared o techo
- Compatibilidad: MSC-8214Z / MBASHD3202 / MSC-3214 / MSC-8301 / MTD-800FS4 / MFD-500ZS3A / MOB-E300Z / MAPR-200 / MAFR-200



MVA-JB0301

Base de conexión para Cámara Meriva

- Exterior / Interior
- Instalación en pared o techo



MVA-JB0501

Base de conexión para Cámara Meriva

- Exterior / Interior
- Instalación en poste o techo

- Compatibilidad: MBASHD2202 / MSC-203 / MSC-2214 / MSC-5201A / MSC-8201 / MFC-2202A / MFC-5201A / MSC-5301A / MFC-3202A / MFC-5301A / MOB-201S4L / MFD-201S4L / MFD-400S4L / MOB-202S4F / MOB-500FS4 / MOB-800FS4 / MOB-200S4LD / MTD-200S4LD / MOB-400S4LD / MTD-400S4LD / MOB-202FS4D / MTD-202FS4D / MOB-600FS4D / MTD-600FS4D / MOB-600ZS4D / MOB-200FC1L / MTD-200FC1L / MOB-FC200F / MTD-FC200F / MTD-FC500FA / MOB-E300F / MFD-E300F / MOB-E500F / MOB-PA400F

- Compatibilidad: MBASHD2202 / MSC-203 / MSC-2214 / MSC-5201A / MSC-8201 / MSC-8214Z / MFC-2202A / MFC-5201A / MOB-201S4L / MFD-201S3L / MOB-202S4F / MOB-500FS4 / MOB-800FS4 / MOB-200S4LD / MOB-400S4LD / MTD-400S4LD / MOB-202FS4D / MOB-600FS4D / MOB-600ZS4D / MOB-200FC1L / MTD-200FC1L / MOB-FC200F / MOB-E300F / MOB-E300Z / MOB-E500F / MAPR-200 / MOB-PA400F

SERVER VMS Software



2000 canales



MSERVER510



Servidor de gestión masiva de cámaras NVRs y DVRs Meriva Technology

Total de canales	2000 CH (Locales o Remotos)
Puertos PoE	N/D
Salidas de video	HDMI 1, VGA
Interfaz de red	1 RJ45 10/100/1000M
Almacenamiento	1 SSD 120 GB incorporado
Interfaz USB	2 x USB 3.0, 4 x USB 2.0
Audio E/S	2/2
Alimentación	ATX 250 W Fuente interna

Joystick para control IPC PTZ



MKB-IP23A

Joystick con pantalla táctil 10.1" para control PTZ Meriva y ONVIF

Integración con NVMS 2.0 y Decodificador

Canales	Hasta 1024 CH
Interfaz de salida de video	1 x HDMI
Interfaz USB	1 x USB 2.0
Interfaz serial	1 x RS485 / 1 x RS232 (Reservados)
Interfaz de red	10/100/1000 M
Audio I/O	0/1 (3.5 mm) (Reservado)
Alimentación	12 VCD (±10%)
Sistema operativo	Android 6.0
Soporta protocolo ONVIF	Si
Standalone	Si

*Reproduce Máximo 4 CH al mismo tiempo

Decodificadores



2 canales

MDV-1102D

Decodificador autónomo de video 2 salidas HDMI Ideal para soluciones de Video Wall Full HD y 4K

Entradas de video	N/D
Salidas de video	2 x HDMI
Resolución entrada HDMI	N/D
Resolución salida HDMI	HDMI 1 Máx. 4K, HDMI 2 Máx. Full HD
Formato de decodificación	H.265, H.264
Decodificación	4 x 8 MP@20 fps, 8 x 4 MP@30 fps, 16 x 2 MP@30 fps, 32x 1 MP@30 fps
Interfaz de red	2 x RJ45 10/100/1000 M
Interfaz serial	1 x RS485
Interfaz USB	1 x USB 3.0, 2 x USB 2.0
Dimensiones	380 x 268 x 45 mm
Alimentación	12 VCD

*Integración con NVMS 2.0



4 canales

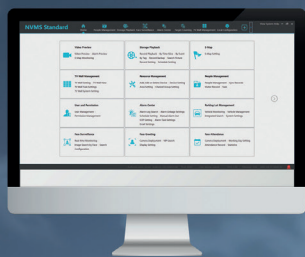
MDV-1104D

Decodificador autónomo de video 1 entrada y 4 salidas HDMI ideal para soluciones de Video Wall Full HD y 4K

Entradas de video	1 x HDMI
Salidas de video	4 x HDMI
Resolución entrada HDMI	Máx. Full HD
Resolución salida HDMI	Máx. 4K (puertos núm. impares compatibles)
Formato de decodificación	H.265, H.264
Decodificación	8 x 8 MP@30 fps, 16 x 4 MP@30 fps, 32 x 2 MP@30 fps, 64 x 1 MP@30 fps, 128 x D1
Interfaz de red	2 x RJ45 10/100/1000 M
Interfaz serial	1 x RS232, 1 x RS485
Interfaz USB	1 x USB 3.0, 1 x USB 2.0
Dimensiones	380 x 268 x 45 mm
Alimentación	12 VCD

*Integración con NVMS 2.0

Solución para Central de Monitoreo



Servidor



Dispositivos móviles con acceso a internet



Red de área local (LAN)



Joystick con pantalla táctil (pág. 106)



Decodificador autónomo de video (pág. 106)



Video Wall

Videovigilancia



IPC / NVR / DVR

Reconocimiento facial inteligente



Face Recognition IPC / NVR / Server

Alerta perimetral



Alarma perimetral IPC (Humano, vehículo, vehículo no motorizado)

Software NVMS 2.0

Plataforma de gestión de seguridad integrada que ofrece un acceso centralizado, apta para proyectos pequeños, medianos y grandes para ser ampliamente utilizado en la videovigilancia de forma general.

Puntos importantes

- Soporta NVR / DVR / IPC Meriva Technology
- Hasta 2,000 canales
- Módulos de analítica MIA 2.0 y LPR
- Gestiona y administración total de dispositivos
- Disponible para Windows y MAC
- Reportes y estatus de dispositivos