



MERIVA[®]
TECHNOLOGY

**SOLUCIONES INTEGRALES
EN SEGURIDAD ELECTRÓNICA**

2017



Definiciones

FUNCIONES

SONY STARLIGHT

Función de Alta Sensibilidad a la luz sin necesidad de activar los leds infrarrojos, permite una clara visualización de la imagen en condiciones de mínima iluminación, mostrando imagen a color en condiciones donde otras cámaras muestran imagen en blanco/ negro y otras no muestran nada.

con Sony Starlight



sin Sony Starlight



AGC Control Automático de Ganancia

Función que permite aumentar la ganancia de luz en condiciones de iluminación muy pobre, permitiendo que las imágenes se vean más claras.

AWB Balance Automático de Blancos

Permite balancear la intensidad de tonalidades de colores en una imagen con el propósito de dar una impresión de un ambiente frío o cálido.

BLC Compensación de Luz Posterior

Ajusta el obturador de la cámara permitiendo recibir más luz en la imagen. Útil en situaciones donde el fondo es brillante y el objetivo oscuro.

DNR Reducción de Ruido

Función que permite eliminar imperfecciones en la imagen de video. La versión 3DNR permite eliminar este ruido en objetos en movimiento.

D&N Day & Night

Permite ver en completa oscuridad con ayuda de luces infrarrojas y un filtro especial en el lente.

HLC Compensación de Luces Altas

Permite crear un efecto eclipse evitando que se sature la imagen de luz (Faros de Automóviles, Lámparas, etc.)

OSD On Screen Display (OSD) o Menú en Pantalla

Es un sistema que permite modificar las propiedades del video, se controla a través de un botón emergente colocado en algún punto del cable de conexión de la cámara.

WDR Wide Dynamic Range o Rango Dinámico Amplio.

Permite corregir la imagen que se transmite a través de video en condiciones de iluminación extrema, es decir, una escena con áreas demasiado iluminadas o demasiado oscuras.

TVL Hace referencia al número de líneas horizontales en la pantalla, las cámaras de seguridad CCTV van desde la resolución más baja 420 TVL y pueden llegar hasta las 1,000 TVL.

Existen 2 formas de activarse:

- 1: DWDR (Rango Dinámico Amplio Digital) por software: El sensor de la cámara hace el ajuste automáticamente.
- 2: WDR (por hardware)- A través del menú OSD.

SensUP

Permite recibir más luz de lo que normalmente recibe en condiciones de poca iluminación sin perder calidad o color.

COC Control Over Coax

Protocolo de comunicación que se transmite por el cable coaxial o UTP de video, lo que permite enviar comandos para abrir el menú de la cámara, mover los motores del lente varifocal o controlar una cámara PTZ.

PROTECCIÓN

Protección IP 66

Primer número

Segundo número

Nivel de protección contra el ingreso de objetos sólidos

Nivel de protección contra el ingreso de agua

Nivel	Protección frente a:
0	Sin protección
1	Protección contra objetos de más de 50mm
2	Protección contra objetos de más de 12mm
3	Protección contra objetos de más de 2.5mm
4	Protección contra objetos de más de 1mm
5	Protección contra entrada de polvo
6	Totalmente protegido contra polvo

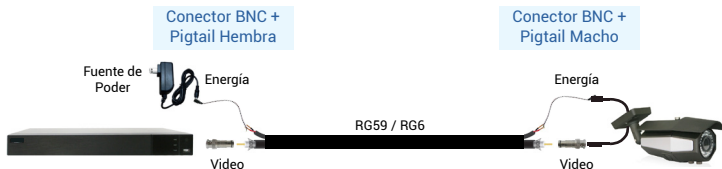
Nivel	Protección frente a:
0	Sin protección
1	Protección contra gotas de agua que caigan verticalmente
2	Protección contra chorros directos, hasta 15° verticalmente
3	Protección contra chorros directos, hasta 60° verticalmente
4	Protección contra chorros directos, de todas direcciones
5	Protección contra chorros directos, a baja presión
6	Protección contra chorros directos
7	Inmersión baja presión
8	Inmersión al agua de 15cm a 1 m

Soluciones de Vigilancia

Fáciles de instalar

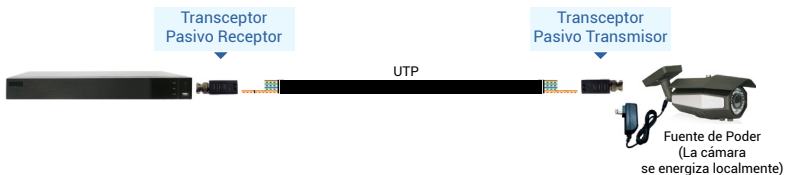
Cable Coaxial RG-59 /RG-6 Conecta el Cable Coaxial ponchado al DVR y a la cámara (con conectores BNC)

Lleva
Video + Energía

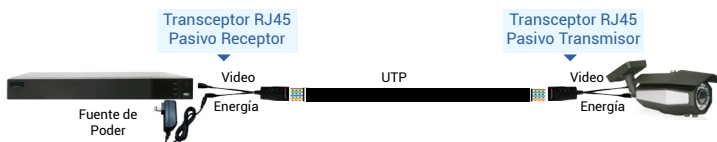


Cable UTP Poncha los extremos de tu cable UTP a los transceptores, los extremos van al DVR y a la cámara

Lleva
Sólo Video



Lleva
Video + Energía



NUEVA GENERACIÓN DE CÁMARAS MULTIFORMATO CON TECNOLOGÍAS

AHD / HDCVI / HD-TVI / SD

(pueden o no tener los 4 formatos)

Cambiar de formato es muy sencillo

Todas las Cámaras multiformato **MERIVA TECHNOLOGY** se controlan por Joystick o por Botón*
*excepto PTZ

Control por
Joystick



- 1.- Sólo deja oprimido el joystick en dirección al eje del formato requerido por 5 segundos



Control por
Botón



- 1.- Presiona el botón sólo una vez (quedará en estado oprimido)
- 2.- Los formatos pasarán en secuencia en pantalla cada 5 segundos
AHD → HDCVI → HD-TVI → SD
- 3.- Cuando veamos el formato requerido volvemos a presionar el botón para detener la secuencia

AHD

Analog High Definition

El procesamiento avanzado de imágenes garantiza que cada detalle es reproducido con el máximo realismo, colores vivos y detalles nítidos, asegurando calidad total.

HDCVI

High Definition Composite Video Interface

No hay codificación en la obtención del video, la imagen, mantiene su calidad original al no comprimirse, mostrándose viva y con total fluidez.

HD-TVI

High Definition Transport Video Interface

Extiende la distancia de transmisión, reduce el costo total y toman menos capacidad de almacenamiento.

SD

Standard Definition

La imagen se transmite sin comprimir, sin pérdidas de datos, lleno de frecuencia de cuadro y sin latencia durante la reproducción.



LENTE FIJO: 3.6mm



BULLET

MBASHD200

Cámara Bullet de Alta Definición con Alcance de hasta 20m.

▶ **AHD / SD** Control por Joystick



Funciones **OSD** **AGC** **AWB** **BLC** **3DNR** **DWDR**

- **1 Megapixel 720P**
- CMOS 1/3"
- Lente de 3.6 mm
- Distancia IR 20m
- Resistencia **Exterior IP66**
- 12VDC ~ 350mA

MBASHD202

Cámara Bullet de Alta Definición con Lente Fijo de 3.6mm.

▶ **AHD / SD** Control por Joystick



COC (OSD por cable)

Funciones **3DNR** **DWDR**

- **1 Megapixel 720P**
- CMOS 1/4"
- Lente de 3.6 mm
- Distancia IR 20m
- Resistencia **Exterior IP66**
- 12VDC ~ 350mA

MBC-200L

Cámara Bullet **4 en 1** de Alta Definición con Lente Fijo de 3.6mm.

▶ **AHD / HDCVI / HD-TVI / SD**

Control por Joystick



Funciones **AGC** **AWB** **DNR** **BLC** **WDR**

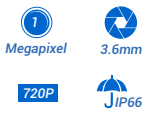
- **1 Megapixel 720P**
- CMOS 1/4"
- Lente de 3.6 mm
- Distancia IR 20m
- Resistencia **Exterior IP66**
- 12VDC ~ 350mA

MSC-200

Cámara Bullet **4 en 1** de Alta Definición con función Alcance de hasta 25m.

▶ **AHD / HDCVI / HD-TVI / SD**

Control por Botón



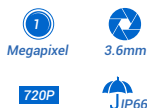
Función **DNR**

- **1 Megapixel 720P**
- CMOS 1/4"
- Lente de 3.6 mm
- Distancia IR 25m
- Resistencia **Exterior IP66**
- 12VDC ~ 350mA

MHD-200

Cámara Bullet de Alta Definición para Exteriores con un Alcance IR de 20m.

▶ **AHD**



Funciones **AGC** **3DNR** **AWB**

- **1 Megapixel 720P**
- CMOS 1/4"
- Lente de 3.6 mm
- Distancia IR 20m
- Resistencia **Exterior IP66**
- 12VDC ~ 350mA

MHD-201

Cámara Bullet de Alta Definición con Alcance de hasta 20m.

▶ **AHD**



Funciones **AWB** **AGC** **3DNR**

- **1.3 Megapíxeles 720P**
- CMOS Sony 1/3"
- Lente de 3.6 mm
- Distancia IR 20m
- Resistencia **Exterior IP66**
- 12VDC ~ 400mA

MHD-202

Cámara Bullet de Alta Definición con Alcance IR de 25m.

▶ **AHD / SD** Control por Joystick 



1.3
Megapíxeles

3.6mm

720P

JIP66

SensUP

Funciones **AWB** **AGC** **3DNR** **BLC** **AWB** **WDR**

- **1.3 Megapíxeles 720P**
- CMOS Sony 1/3"
- Lente de 3.6 mm
- Distancia IR 25m
- Resistencia **Exterior IP66**
- 12VDC ~ 350mA

MHD-205

Cámara Bullet de Alta Definición con Alcance de hasta 20m.

▶ **AHD / SD** Control por Joystick 



1.3
Megapíxeles

3.6mm

720P

JIP66

Funciones **OSD** **AGC** **AWB** **3DNR** **BLC** **WDR**

- **1.3 Megapíxeles 720P**
- CMOS Sony 1/3"
- Lente de 3.6 mm
- Distancia IR 20m
- Resistencia **Exterior IP66**
- 12VDC ~ 350mA

MSC-2200S

Cámara Bullet **4 en 1** de Alta Definición con Función Starlight.

▶ **AHD / HDCVI / HD-TVI / SD** Control por Joystick 



2
Megapíxeles

3.6mm

1080P

JIP66

COC (OSD por cable)

Funciones **BLC** **AWB** **3DNR** **FLC** **WDR**
SONY STARLIGHT

- **2 Megapíxeles 1080P**
- CMOS Sony 1/2.8"
- Lente de 3.6 mm
- Distancia IR 25m
- Resistencia **Exterior IP66**
- 12VDC ~ 350mA

MHD-2203

Cámara Bullet de Alta Definición con Lente Fijo de 3.6mm.

▶ **AHD / SD** Control por Joystick 



2
Megapíxeles

3.6mm

1080P

JIP66

COC (OSD por cable)

Funciones **DNR** **HLC** **AGC** **BLC** **AWB** **WDR**

- **2 Megapíxeles 1080P**
- CMOS Sony 1/2.9"
- Lente de 3.6 mm
- Distancia IR 20m
- Resistencia **Exterior IP66**
- 12VDC ~ 350mA

MHT-2201

Cámara Bullet de Alta Definición con Lente Fijo de 3.6mm.

▶ **AHD / HD-TVI / SD** Control por Joystick 



2
Megapíxeles

3.6mm

1080P

JIP66

COC (OSD por cable)

Funciones **BLC** **HLC** **AGC** **3DNR** **AWB** **DWDR**

- **2 Megapíxeles 1080P**
- CMOS 1/3"
- Lente de 3.6 mm
- Distancia IR 20m
- Resistencia **Exterior IP66**
- 12VDC ~ 350mA



LENTE FIJO: 2.8mm

MHD-204

Cámara Bullet de Alta Definición con Alcance de hasta 25m.

▶ **AHD / SD** Control por Joystick 



1.3
Megapíxeles

2.8mm

720P

JP66

Funciones **3DNR** | **AWB** | **OSD**

- **1.3 Megapíxeles 720P**
- CMOS 1/3"
- Lente de 2.8 mm
- Distancia IR 25m
- Resistencia **Exterior IP66**
- 12VDC ~ 500mA

MSC-205

Cámara Bullet **4 en 1** de Alta Definición con Alcance de hasta 35m.

▶ **AHD / HDCVI / HD-TVI / SD** Control por Botón 



1.3
Megapíxeles

2.8mm

720P

JP66

Función **2DNR**

- **1.3 Megapíxeles 720P**
- CMOS 1/3.2"
- Lente de 2.8 mm
- Distancia IR 35m
- Resistencia **Exterior IP66**
- 12VDC ~ 500mA

LENTE VARIFOCAL: 2.8-12mm

MHD-207

Cámara Bullet de Alta Definición con Alcance IR de hasta 40m.

▶ **AHD / SD** Control por Joystick 



1.3
Megapíxeles

2.8-12mm

720P

JP66

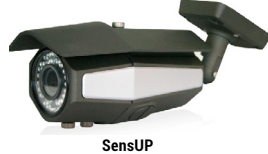
Funciones **OSD** | **AGC** | **AWB** | **3DNR** | **BLC** | **DWDR**

- **1.3 Megapíxeles 720P**
- CMOS 1/3"
- Lente de 2.8 - 12 mm
- Distancia IR 40m
- Resistencia **Exterior IP66**
- 12VDC ~ 700mA

MHD-208

Cámara Bullet de Alta Definición para Exteriores con un Alcance IR de 40m.

▶ **AHD / SD** Control por Joystick 



1.3
Megapíxeles

2.8-12mm

720P

JP66

SensUP

Funciones **OSD** | **BLC** | **AWB** | **3DNR** | **AGC** | **DWDR**

- **1.3 Megapíxeles 720P**
- CMOS Sony 1/3"
- Lente de 2.8 - 12 mm
- Distancia IR 40m
- Resistencia **Exterior IP66**
- 12VDC ~ 500mA

MSC-208

Cámara Bullet **4 en 1** de Alta Definición con Lente Varifocal de 2.8-12mm.

▶ **AHD / HDCVI / HD-TVI / SD** Control por Joystick 



1
Megapixel

2.8-12mm

720P

JP66

Funciones **2DNR**

- **1 Megapixel 720P**
- CMOS 1/4"
- Lente de 2.8 - 12 mm
- Distancia IR 35m
- Resistencia **Exterior IP66**
- 12VDC ~ 500mA

MHD-209

Cámara Bullet de Alta Definición con Lente Varifocal de 2.8 - 12mm.

▶ **AHD / SD** Control por Joystick 



1.3
Megapíxeles

2.8-12mm

720P

JP66

SensUP

Funciones **OSD** | **AGC** | **AWB** | **3DNR** | **DWDR**

- **1.3 Megapíxeles 720P**
- CMOS Sony 1/3"
- Lente de 2.8 - 12 mm
- Distancia IR 60m
- Resistencia **Exterior IP66**
- 12VDC ~ 800mA

MSC-2208S

Cámara Bullet **4 en 1** de Alta Definición con Lente Varifocal de 2.8-12mm.

▶ **AHD / HDCVI / HD-TVI / SD**

Control por Joystick



COC (OSD por cable)

Funciones **BLC | AWB | 3DNR | FLC | DWDR**
SONY STARLIGHT

- **2 Megapíxeles 1080P**
- CMOS 1/2.8"
- Lente de 2.8-12 mm
- Distancia IR 35m
- Resistencia **Exterior IP66**
- 12VDC ~ 350mA

MHT-2212

Cámara Bullet de Alta Definición con Alcance de hasta 50m.

▶ **AHD / HD-TVI / SD**

Control por Joystick



SensUP / COC (OSD por cable)

Funciones **BLC | AGC | 3DNR | AWB | HLC | OSD | 3DNR | DWDR**

- **2 Megapíxeles 1080P**
- CMOS 1/3"
- Lente de 2.8 - 12 mm
- Distancia IR 50m
- Resistencia **Exterior IP66**
- 12VDC ~ 500mA

MHD-2208

Cámara Bullet de Alta Definición con Lente Varifocal de 2.8-12mm.

▶ **AHD**



Funciones **BLC | AWB | 3DNR | AGC**

- **2 Megapíxeles 1080P**
- CMOS 1/2.8"
- Lente de 2.8 - 12 mm
- Distancia IR 40m
- Resistencia **Exterior IP66**
- 12VDC ~ 800mA

MHT-2210

Cámara Bullet de Alta Definición con Alcance de hasta 50m.

▶ **AHD / HD-TVI / SD**

Control por Joystick



SensUP / COC (OSD por cable)

Funciones **BLC | AGC | 3DNR | AWB | HLC | DWDR**

- **2 Megapíxeles 1080P**
- CMOS 1/3"
- Lente de 2.8 - 12 mm
- Distancia IR 50m
- Resistencia **Exterior IP66**
- 12VDC ~ 350mA

VISUALIZACIÓN DE PLACAS

MHD-2226CAR

▶ **AHD**



Funciones **3DNR**



Es una cámara perfecta para visibilidad de placas ya que inhibe las luces de los autos gracias a sus potentes leds de luz blanca, la solución perfecta para estacionamientos.

- **2 Megapíxeles 1080P**
- Lente de 6 - 22 mm
- Distancia IR (Leds Blancos): 50m
- Resistencia **Exterior IP66**
- 12VDC ~ 1A



No incluye brazo, compatible con el MVA-205W
(Ver pág. 19)



**LEDS
BLANCOS**

MBASHD310

Cámara Domo de Alta Definición con Alcance IR de 20m.

▶ **AHD / SD** Control por Joystick 



Megapixel



3.6mm

720P



SensUP

Funciones **OSD** **AGC** **AWB** **BLC** **3DNR** **DWDR**

- **1 Megapixel 720P**
- CMOS Sony 1/3"
- Lente de 3.6 mm
- Distancia IR 20m
- Resistencia **Interior IP63**
- 12VDC ~ 350mA

MSC-300

Cámara Domo **4 en 1** de Alta Definición con Lente Fijo de 3.6mm y Alcance de 25m.

▶ **AHD / HDCVI / HD-TVI / SD** Control por Botón 



Megapixeles



3.6mm

720P

Función **AWB** Material: Plástico ideal para ambientes húmedos

- **1.3 Megapixeles 720P**
- CMOS 1/3.2"
- Lente de 3.6 mm
- Distancia IR 25m
- Aplicación **Interiores**
- 12VDC ~ 350mA

MHD-301

Cámara Domo de Alta Definición con un alcance de hasta 20m.

▶ **AHD / SD** Control por Joystick 



Megapixeles



3.6mm

720P



SensUP

Funciones **OSD** **BLC** **AGC** **AWB** **3DNR** **DWDR**

- **1.3 Megapixeles 720P**
- CMOS Sony 1/3"
- Lente de 3.6 mm
- Distancia IR 20m
- Resistencia **Interior IP63**
- 12VDC ~ 350mA

MHD-302

Cámara Domo de Alta Definición con Lente Fijo de 3.6mm.

▶ **AHD**



Megapixeles



3.6mm

720P



Funciones **AGC** **AWB** **BLC** **2DNR** **DWDR**

- **1.3 Megapixeles 720P**
- CMOS Sony 1/3"
- Lente de 3.6 mm
- Distancia IR 20m
- Resistencia **Exterior IP66**
- 12VDC ~ 800mA

MSC-2301S

Cámara Domo **4 en 1** de Alta Definición con Lente Fijo de 3.6mm.

▶ **AHD / HDCVI / HD-TVI / SD** Control por Joystick 



Megapixeles



3.6mm

1080P

Funciones **BLC** **AWB** **3DNR** **WDR**
SONY STARLIGHT

Material: Plástico ideal para ambientes húmedos

- **2 Megapixeles 1080P**
- CMOS Sony 1/2.8"
- Lente de 3.6 mm
- Distancia IR 25m
- Aplicación **Interior**
- 12VDC ~ 350mA

MHD-2301

Cámara Domo de Alta Definición con Lente Fijo de hasta 3.6mm.

▶ **AHD / SD** Control por Joystick 



Megapixeles



3.6mm

1080P



Funciones **AGC** **3DNR** **DWDR**

- **2 Megapixeles 1080P**
- CMOS 1/2.8"
- Lente de 3.6 mm
- Distancia IR 25m
- Resistencia **Exterior IP66**
- 12VDC ~ 350mA

LENTE FIJO: 2.8mm

MDC-300L

Cámara Domo **4 en 1** de Alta Definición
Lente Fijo de 2.8mm.

▶ **AHD / HDCVI / HD-TVI / SD** Control por Joystick



- Megapixel
- 2.8mm
- 720P
- IP66

Funciones: **WDR | DNR | AWB | AGC | DWDR**

- **1 Megapixel 720P**
- CMOS 1/4"
- Lente de 2.8 mm
- Distancia IR 20m
- Resistencia **Exterior IP66**
- 12VDC ~ 500mA

MSC-303

Cámara Domo **4 en 1** de Alta Definición
con Alcance de hasta 25m.

▶ **AHD / HDCVI / HD-TVI / SD** Control por Botón



- Megapíxeles
- 2.8mm
- 720P
- IP66

Función: **2DNR**

- **1.3 Megapíxeles 720P**
- CMOS 1/3"
- Lente de 2.8 mm
- Distancia IR 25m
- Resistencia **Exterior IP66**
- 12VDC ~ 350mA

MSC-305

Cámara Mini Domo **4 en 1** de Alta Definición con Alcance de hasta 5m.

▶ **AHD / HDCVI / HD-TVI / SD** Control por Botón



- Megapixel
- 2.8mm
- 720P
- IP66

Función: **3DNR**

- **1.3 Megapíxeles 720P**
- CMOS 1/3"
- Lente de 2.8 mm
- Distancia IR 5m
- Aplicación **Interior**
- 12VDC ~ 350mA



LENTE FIJO: 6mm

MHD-306

Cámara Domo de Alta Definición
con Lente Fijo de 6mm.

▶ **AHD / SD** Control por Joystick



- Megapíxeles
- 6mm
- 720P
-

SensUP

Funciones **OSD | BLC | AGC | AWB | 3DNR | DWDR**

- **1.3 Megapíxeles 720P**
- Súper CMOS Sony 1/4"
- Lente de 6 mm
- Distancia IR 20m
- Resistencia **Interior**
- 12VDC ~ 800mA

Comparativa de Lente

3.6mm

6mm



MSC-308

Cámara Domo de Alta Definición con Varifocal de 2.8-12mm.

▶ **AHD / HDCVI / HD-TVI / SD**

Control por Joystick 



1 Megapixel 2.8-12mm
720P 

Función: **2DNR**

- 1 Megapixel 720P
- CMOS 1/4"
- Lente de 2.8-12 mm
- Distancia IR 25m
- Resistencia **Exterior IP66**
- 12VDC ~ 350mA

MHD-308

Cámara Domo de Alta Definición con Alcance de hasta 30m.

▶ **AHD / SD** Control por Joystick 



1.3 Megapíxeles 2.8-12mm
720P 

SensUP

Funciones **OSD BLC AGC AWB 3DNR DWDR**

- 1.3 Megapíxeles 720P
- Súper CMOS Sony 1/3"
- Lente de 2.8 - 12 mm
- Distancia IR 30m
- Resistencia **Interior IP63**
- 12VDC ~ 800mA

MSC-318Z

Cámara Domo de Alta Definición con Alcance de hasta 20m.

▶ **AHD / HDCVI / HD-TVI / SD**

Control por Joystick 



2 Megapíxeles 2.8-12mm
1080P 

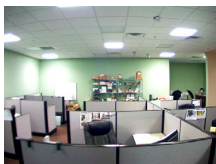
Lente Motorizado

Funciones **3DNR AWB AGC DWDR**

- 2 Megapíxeles 1080P
- CMOS Sony 1/2.9"
- Lente de 2.8-12 mm
- Distancia IR 20m
- Resistencia **Exterior IP66**
- 12VDC ~ 500mA

Lente Motorizado: Función que ofrece la posibilidad de ajustar el lente remotamente, sin necesidad de desmontar la cámara.

Vista MSC-318Z - 2.8mm



Vista MSC-318Z - 12mm



MHD-2308

Cámara Domo de Alta Definición con Alcance de hasta 30m.

▶ **AHD**



2 Megapíxeles 2.8-12mm
1080P 

SensUP

Funciones **AGC 3DNR WDR**

- 2 Megapíxeles 1080P
- CMOS 1/2.8"
- Lente de 2.8-12 mm
- Distancia IR 30m
- Resistencia **Exterior IP66**
- 12VDC ~ 500mA

MSC-2308S

Cámara Bullet **4 en 1** de Alta Definición con Lente Varifocal de 2.8-12mm.

▶ **AHD / HDCVI / HD-TVI / SD**

Control por Joystick 



2 Megapíxeles 2.8-12mm
1080P

Funciones **BLC AWB OSD 3DNR WDR**
SONY STARLIGHT

- 2 Megapíxeles 1080P
- CMOS Sony 1/2.8"
- Lente de 2.8-12 mm
- Distancia IR 25m
- Aplicación **Interior**
- 12VDC ~ 350mA



CÁMARA GRAN ANGULAR

MHD-2330

Cámara con Lente Gran Angular de Alta Definición, proporciona un ángulo de visión más amplio, cubriendo más espacios, sin necesidad de cámaras adicionales.

▶ **AHD / SD** Control por Joystick



2 Megapíxeles

2.5mm

1080P

IP66

Funciones **3DNR** **OSD** **AGC** **AWB** **DWDR**

- **2 Megapíxeles 1080P**
- Ángulo de Visión de **110°**
- CMOS 1/2.8"
- Lente de 2.5 mm
- Distancia IR 20m
- Resistencia **Exterior IP66**
- 12VDC ~ 200mA



Ángulo de Visión de 110°

CÁMARA OCULTA

MHD-402

Cámara Oculta de Alta Definición que simula ser un sensor de Humo. Ideal para interiores con un diseño discreto.

▶ **AHD / SD** Control por Joystick



SensUP

1.3 Megapíxeles

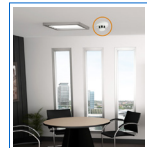
3.6mm

720P

IP62

Funciones **OSD** **BLC** **AGC** **3DNR** **DWDR**

- **1.3 Megapíxeles 720P**
- CMOS Sony 1/3"
- Lente de 3.6mm
- Distancia IR 20m
- Resistencia **Interior IP62**
- **Sensor de Humo (Simulado)**
- 12VDC ~ 300mA



Simula ser un Sensor de Humo



Vigilancia Discreta

CÁMARA PINHOLE

MSC-409

Cámara Pinhole **4 en 1** de Alta Definición, ideal para Videovigilancia encubierta, Fácil de Ocultar tras cualquier orificio pequeño.

▶ **AHD / HD-TVI / HDCVI** Control por Joystick



1.3 Megapíxeles

3.7mm

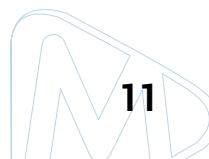
720P

- **1.3 Megapíxeles 720P**
- CMOS Sony 1/3"
- Lente de 3.7mm
- Aplicación **Interior**
- 12VDC ~ 300mA



Seguridad Escondida

Funciones **OSD** **AGC** **AWB** **DNR**





MHD-2436

Cámara PTZ de Alta Definición para exteriores con Leds IR y alcance de hasta 120m con Zoom Óptico de 36x.

▶ **AHD / SD**



1.3
Megapíxeles 4.6-152mm

720P



36x
ZOOM

- **1.3 Megapíxeles 720P**
- CMOS Sensor 1/3"
- Lente de 4.6 - 152mm
- Distancia IR 120m
- Resistencia **Exterior IP66**
- 12VDC ~ 5A (Incluida)

Funciones **OSD | BLC | AGC | DNR | AWB | SNR | WDR**

Vista PTZ MHD-2436



Zoom 36X PTZ MHD-2436



MHD-2513VAC

Cámara PTZ de Alta Definición para exteriores con Leds IR y alcance de hasta 150m con Zoom Óptico de 10x.

▶ **AHD / SD**



1
Megapixel 5.1-51mm

720P



10x
ZOOM

- **1 Megapixel 720P**
- CMOS 1/3"
- Lente de 5.1 - 51mm
- Distancia IR 70m
- Resistencia **Exterior IP66**
- 24VAC ~ 1A (Incluida)

Funciones **OSD | BLC | AGC | 3DNR | AWB | DWDR**

Vista PTZ MHD-2513VAC



Zoom 10X PTZ MHD-2513VAC



MHD-2633VAC

Cámara PTZ de Alta Definición para exteriores con Leds IR y alcance de hasta 120m con Zoom Óptico de 33x.

▶ **AHD**



2
Megapíxeles 4.6-152mm

1080P



33x
ZOOM

- **2 Megapíxeles 1080P**
- CMOS 1/3" Panasonic ©
- Lente de 4.6 - 152mm
- Distancia IR 120m
- Resistencia **Exterior IP66**
- 24VAC ~ 1A (Incluida)

Funciones **OSD | BLC | AGC | 3DNR | AWB | DWDR**

Vista PTZ MHD-2633VAC



Zoom 33X PTZ MHD-2633VAC





MBASHD5010

Cámara PTZ de Alta Definición para exteriores con Leds IR y alcance de hasta 40m con Zoom Óptico de 18x.

▶ **AHD**



2
Megapíxeles

4.7-84.6mm

1080P

IP66

18x
ZOOM

- **2 Megapíxeles 1080P**
- CMOS 1/3" Panasonic ®
- Lente de 4.7 ~ 84.6 mm
- Distancia IR 60m
- Resistencia **Exterior IP66**
- 12VDC ~ 3A (Incluida)

Vista PTZ MBASHD5010



Zoom 18X PTZ MBASHD5010



MHD-2502

Cámara PTZ Bullet, ideal para exteriores con Alcance de hasta 80m.

▶ **AHD**



2
Megapíxeles

2.8-12mm

1080P

IP66

4x
ZOOM

- **2 Megapíxeles 1080P**
- CMOS 1/2.8"
- Lente de 2.8-12 mm
- Distancia IR 80m
- Resistencia **Exterior IP66**
- 12VDC ~ 2A (Incluida)

Vista PTZ Bullet MHD-2502



Zoom 4x PTZ Bullet MHD-2502



Funciones **3DNR** **OSD** **BLC** **AWB** **WDR**

MHD-2627

Cámara PTZ de Alta Definición para exteriores con Leds IR y Alcance de hasta 150m y Zoom Óptico de 27x.

▶ **AHD**



2
Megapíxeles

4.7-90mm

1080P

IP66

27x
ZOOM

- **2 Megapíxeles 1080P**
- CMOS 1/3" Sony 322
- Lente de 4.7 ~ 90 mm
- Distancia IR 150m
- Resistencia **Exterior IP66**
- 12VDC ~ 4A (Incluida)

Vista PTZ MHD-2627



Zoom 27X PTZ MHD-2627



Funciones **OSD** **AGC** **DNR** **SNR** **AWB** **WDR**

SERIE MSDV

DVR CUATRIBRIDO



Sistemas Operativos



Sistemas Operativos Móviles



Imagen del MSDV-1030-08+



MSDV-1030-04+

MSDV-1030-08+

Entradas de Video	4CH AHD / TVI / Analógicos + 1CH IP	8CH AHD / TVI / Analógicos + 1CH IP
Salidas de video	1 VGA, 1 HDMI, 1 CVBS	
Canales de audio	4 Entradas RCA / 1 Salida RCA	
Compresión	H.264	
Resolución de Grabación	1080P / 1080P Lite / 720P / 720P Lite / 960H	
Almacenamiento	1 SATA / 6TB c/u	
Soporta PTZ	Si, Entrada RS485	
Alarmas	4 Entradas / 1 Salida	

SUPER DVRS

Sistemas Operativos



Sistemas Operativos Móviles



Imagen del MSDV-1065-32



MSDV-1065-16+

MSDV-1065-32

Entradas de Video	16CH AHD / TVI / Analógicos + 8CH IP	32CH AHD / TVI / Analógicos
Salidas de video	1 VGA, 1 HDMI	
Canales de audio	16 Entradas RCA / 1 Salida RCA	
Compresión	H.264	
Resolución de Grabación	1080P / 1080P Lite / 720P / 720P Lite / 960H	
Almacenamiento	8SATA / 6TB c/u	
Soporta PTZ	Si, x2 entradas RS485	
Alarmas	16 Entradas / 4 Salidas	

Software N9000

Con una interfaz extremadamente amigable
permite modificar en tiempo real:
Zoom, Ajustes, Rotación,
Reproducción Instantánea, etc.



SERIE MSDV Software N9000 embebido

Sistemas Operativos



Sistemas Operativos Móviles



Imagen del MSDV-930-08+



MSDV-930-04+

MSDV-930-08+

MSDV-930-16+

Entradas de Video	4CH AHD / TVI / Analógicos + 1CH IP	8CH AHD / TVI / Analógicos + 1CH IP	16CH AHD / TVI / Analógicos + 2CH IP
Salidas de video	1 VGA, 1 HDMI, 1 CBVS	1 VGA, 1 HDMI, 1 CBVS	1 VGA, 1 HDMI, 1 CBVS
Canales de audio	1 Entrada RCA / 1 Salida RCA	1 Entrada RCA / 1 Salida RCA	1 Entrada RCA / 1 Salida RCA
Compresión	H.264		
Resolución de Grabación	1080P Lite / 720P / 720P Lite / 960H		
Almacenamiento	1SATA / 6TB		
Soporta PTZ	Si, Entrada RS485		

MSDV-1155-16+

Entradas de Video	16CH AHD / TVI / Analógicos + 4CH IP
Salidas de video	1 VGA, 1 HDMI, 1 BNC
Canales de audio	4 Entradas RCA / 1 Salida RCA
Compresión	H.264
Resolución de Grabación	1080P Lite / 720P / 960H
Almacenamiento	2 SATA / 6TB c/u
Soporta PTZ	Si, Entrada RS485



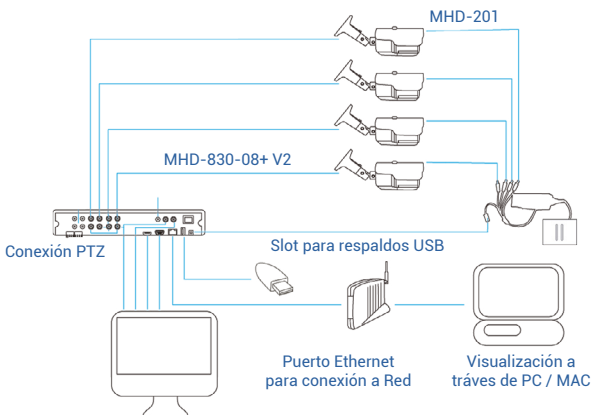
Imagen del MSDV-1155-16+

KITS DE ALTA DEFINICIÓN

TODO EN UNO



Diagrama de Instalación del MHD-840K



Los Kits de Alta Definición de Meriva Technology, cuentan con todo lo necesario para instalaciones de CCTV.

Cada Kit se ajusta a diferentes requerimientos y necesidades, por lo que son la opción más completa en Videovigilancia.

MHD-822K

720P



Este Kit cuenta con todo lo necesario para la instalación de 2 cámaras AHD Bullet MHD-201 de video vigilancia de Alta Resolución y con un DVR de 4 canales MHD-830-04 V2 de video de alta definición, que puede soportar hasta 4 cámaras AHD y Analógicas.



Contenido del Kit

- 2 Cámaras Bullet MHD-201: 1.3MP | 3.6mm | IR 20m
- 1 DVR MHD-830-04 V2: 4CH | 1080P Lite
- 2 Cables HD MVA-HDCB18 Cables Pre-punchados 18m c/u
- 1 Fuente de Poder 12V 3A 100-240VAC | 12VDC~3A
- 1 Distribuidor de Corriente Tipo Pulpo con 5 Salidas

MHD-832K-L

720P



Kit con todo lo necesario para la instalación de 4 cámaras AHD Bullet MBASHD202L de video vigilancia de Alta Resolución y con un DVR de 4 canales MHD-830-04 V2 de video de alta definición.



Contenido del Kit

- 4 Cámaras Bullet MBASHD202L: 1MP | 3.6mm | IR 20m
- 1 DVR MHD-830-04 V2: 4CH | 1080P Lite
- 4 Cables HD MVA-HDCB18 Cables Pre-punchados 18m c/u
- 1 Fuente de Poder 12V 5A 100-240VAC | 12VDC~5A
- 1 Distribuidor de Corriente Tipo Pulpo con 5 Salidas

MHD-832K
 720P


Kit con todo lo necesario para la instalación de 4 cámaras AHD Bullet **MHD-201** de video vigilancia de Alta Resolución y con un DVR de 4 canales **MHD-830-04 V2** de video de alta definición.


Contenido del Kit

- 4 Cámaras Bullet **MHD-201**: 1.3MP | 3.6mm | IR 20m
- 1 DVR **MHD-830-04 V2**: 4CH | 1080P Lite
- 4 Cables HD **MVA-HDCB18** Cables Pre-ponchados 18m c/u
- 1 Fuente de Poder **12V 5A** 100-240VAC | 12VDC~5A
- 1 Distribuidor de Corriente Tipo Pulpo con 5 Salidas

MHD-840K
 720P


Este Kit cuenta con todo lo necesario para la instalación de 4 cámaras AHD Bullet **MHD-201** de video vigilancia de Alta Resolución y con un DVR de 8 canales **MHD-830-08** de video de alta definición, que puede soportar cámaras AHD y Analógicas.


Contenido del Kit

- 4 Cámaras Bullet **MHD-201**: 1.3MP | 3.6mm | IR 20m
- 1 DVR **MHD-830-08**: 8CH | 1080P Lite
- 4 Cables HD **MVA-HDCB18** Cables Pre-ponchados 18m c/u
- 1 Fuente de Poder **12V 5A** 100-240VAC | 12VDC~5A
- 1 Distribuidor de Corriente Tipo Pulpo con 5 Salidas

MHD-1040K
 1080P


Este Kit cuenta con todo lo necesario para la instalación de 4 cámaras AHD Bullet **MHD-2201** de video vigilancia de Alta Resolución y con un DVR de 8 canales **MHD-1030-08** de video de alta definición, que puede soportar hasta 8 cámaras AHD y Analógicas.


Contenido del Kit

- 4 Cámaras Bullet **MHD-2201**: 2MP | 3.6mm | IR 20m
- 1 DVR **MHD-1030-08**: 8CH | 1080P
- 4 Cables HD **MVA-HDCB18** Cables Pre-ponchados 18m c/u
- 1 Fuente de Poder **12V 5A** 100-240VAC | 12VDC~5A
- 1 Distribuidor de Corriente Tipo Pulpo con 5 Salidas



Protección para tus cámaras Profesionales
en caso de intento de manipulación o vandalismo

MVA-605

Housing para cámara Profesional de Aluminio, con entrada y salida para cableado.



- Dimensiones: 37 x 12 x 12cm
- Color Beige
- Brazo compatible **MVA-205W**
(No incluido)

MVA-605BS

Housing para cámara Profesional de Aluminio, resistente a la corrosión y al polvo.



- Dimensiones: 25 x 12 x 12cm
- Color Negro
- Brazo compatible **MVA-205BW**
(No incluido)

MVA-605WS

Housing para cámara Profesional de Aluminio, resistente a la corrosión y al polvo.



- Dimensiones: 25 x 12 x 12cm
- Color Blanco
- Brazo compatible **MVA-205WW**
(No incluido)

MVA-605BS

Housing para cámara Profesional de Aluminio, con entrada y salida para cableado.



- Housings con Leds IR 25m
- Dimensiones: 25 x 12 x 12cm
- Color Blanco
- 12VDC
- Brazo compatible **MVA-205WW**
(No incluido)



Housing con Leds IR 25m

MVA-610B

Housing para cámara Profesional 100% Metálico.



- 100% Metálico
- Dimensiones: 40 x 15 x 11cm
- Color Negro Mate
- Brazo compatible **MVA-210B**
(No incluido)

MVA-610BHB

Housing para cámara Profesional 100% Metálico con Calentador y Ventilador.



- 100% Metálico
- Dimensiones: 40 x 15 x 11cm
- Color Negro Mate
- 12VDC
- Brazo compatible **MVA-210B**
(No incluido)



Housing con Calentador y Ventilador

PARA SERIE MVA-605

MVA-205W



- 22.86cm
- Color Beige

MVA-205S



- 22.86cm
- Color Gris

MVA-205WW



- 22.86cm
- Color Blanco

PARA SERIE MVA-610

MVA-205BW



- 22.86cm
- Color Negro Mate

MVA-210B



- Con Pasacable
- 22.86cm
- Color Blanco



Brazo con pasacable

ILUMINADOR PARA CÁMARAS

MLED130

La lámpara de Led es el complemento ideal para el sistema de videovigilancia, permite visualizar imágenes por las noches con un alcance de 130m.

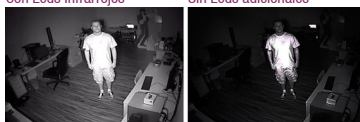


- Iluminador de 198 Leds
- Alcance de 130m
- Incluye Brazo Ajustable
- 12VDC / 1500mA (no incluida)



Con Leds Infrarrojos

Sin Leds adicionales



Connect IP

Sólo conecta y listo



¿Por qué es tan fácil su instalación?

Gracias a sus puertos PoE, conecta tus cámaras IP sin necesidad de pasar por un switch, permitiendo su instalación en minutos

Soluciones de Videovigilancia IP ideales para aplicaciones costo-beneficio

Todas las cámaras IP Meriva Technology cuentan con las siguientes características*

AGC

AWB

3DNR

DWDR

ONVIF

PoE 802.3Af

*Excepto cámaras PTZ

SERIE S

MOB100SF

Cámara CIP Bullet de Alta Definición con Lente Fijo de 3.6mm.



1
Megapixel

3.6mm

IR 20m

IP66

- 1 Megapixel
- CMOS 1/4"
- Lente de 3.6 mm
- Distancia IR 20m
- Resistencia Exterior IP66
- 12VDC ~ PoE

MOB100SV

Cámara CIP Bullet de Alta Definición con Lente Varifocal de 2.8 - 12mm.



1.3
Megapíxeles

2.8-12mm

IR 30m

IP66

- 1.3 Megapíxeles
- CMOS 1/3"
- Lente de 2.8-12mm
- Distancia IR 30m
- Resistencia Exterior IP66
- 12VDC ~ PoE

MOB200SF

Cámara CIP Bullet de Alta Definición con Alcance de hasta 20m.



- 2 Megapíxeles
- CMOS 1/2.8"
- Lente de 3.6 mm
- Distancia IR 20m
- Resistencia **Exterior IP66**
- 12VDC ~ PoE

MOB300SF

Cámara CIP Bullet de Alta Definición con Alcance de hasta 20m.



- 3 Megapíxeles
- CMOS 1/3"
- Lente de 3.6 mm
- Distancia IR 20m
- Resistencia **Exterior IP66**
- 12VDC ~ PoE

MFD100SF

Cámara CIP Domo de Alta Definición con Lente Varifocal de 2.8 - 12mm.



- 1.3 Megapíxeles
- CMOS 1/3"
- Lente de 2.8-12 mm
- Distancia IR 30m
- Resistencia **Exterior IP66**
- 1 Entrada Jack 3.5mm para Audio
- 12VDC ~ PoE

MFD130SF

Cámara CIP Domo de Alta Definición con Lente Fijo de 3.6mm.



- 1.3 Megapíxeles
- CMOS 1/3"
- Lente de 3.6mm
- Distancia IR 20m
- Resistencia **Exterior IP66**
- 12VDC ~ PoE

MFD300SF

Cámara Domo de Alta Definición con Rango de Protección IP66.



- 3 Megapíxeles
- CMOS 1/3"
- Lente de 3.6mm
- Distancia IR 20m
- Resistencia **Exterior IP66**
- 12VDC ~ PoE

MMD130SF

Cámara CIP Mini Domo de Alta Definición con Lente de 3.6mm.



- 1 Megapíxel
- CMOS 1/4"
- Lente de 3.6 mm
- Resistencia **Exterior IP66**
- 12VDC ~ PoE

Compresión en formato H.265

H.265

Bit rate 610kbps, Tamaño: 3.10MB



H.264

Bit rate 1183kbps, Tamaño: 6.01MB



El funcionamiento del códec H.265 reduce a la mitad el ancho de banda. La transmisión de video sin que se pierda calidad.

El resultado es la posibilidad de ver en streaming contenidos audiovisuales con resoluciones que pueden incluso superar el Full HD o 1080p.

- 40-50% de reducción de la tasa de bits en comparación con H.264 en la misma calidad visual.
- Se puede aplicar en Ultra HD, 2K, 4K.

MOB30E2F-H.265

Cámara CIP Bullet de Alta Definición con alcance de hasta 30m.



3
Megapíxeles

3.6mm

IR 30m

IP66

- 3 Megapíxeles
- Resistencia Exterior IP66
- CMOS 1/3"
- Lente de 3.6mm
- Distancia IR 30m
- 1 Salida BNC para Video Analógico
- 1 Entrada Jack 3.5mm para Audio
- 12VDC ~ PoE

MOB40E2F-H.265

Cámara CIP Bullet de Alta Definición con Entrada para Audio Jack 3.5mm.



4
Megapíxeles

3.6mm

IR 30m

IP66

- 4 Megapíxeles
- Resistencia Exterior IP66
- CMOS 1/3"
- Lente de 3.6mm
- Distancia IR 30m
- 1 Salida BNC para Video Analógico
- 1 Entrada Jack 3.5mm para Audio
- 12VDC ~ PoE

MOB30E2V-H.265

Cámara CIP Bullet de Alta Definición con Alcance de hasta 30m.



3
Megapíxeles

3.3-12mm

IR 30m

IP66

- 3 Megapíxeles
- Resistencia Exterior IP66
- CMOS 1/3"
- Lente de 3.3-12mm
- Distancia IR 30m
- 1 Salida BNC para Video Analógico
- 1 Entrada Jack 3.5mm para Audio
- 12VDC ~ PoE

MOB40E2V-H.265

Cámara CIP Bullet de Alta Definición con Lente de 4MP.



4
Megapíxeles

3.3-12mm

IR 30m

IP66

- 4 Megapíxeles
- Resistencia Exterior IP66
- CMOS 1/3"
- Lente de 3.3-12mm
- Distancia IR 30m
- 1 Salida BNC para Video Analógico
- 1 Entrada Jack 3.5mm para Audio
- 12VDC ~ PoE

MFD30E2F-H.265

Cámara CIP Domo de Alta Definición con Alcance de hasta 20m.



- **3 Megapíxeles**
- CMOS 1/3"
- Lente de **3.6mm**
- Distancia IR 20m
- Resistencia **Exterior IP66**
- Protección Antivandálica **IK10**
- 1 Salida BNC para Video Analógico
- 1 Entrada Jack 3.5mm para Audio

MFD40E2F-H.265

Cámara CIP Domo de Alta Definición con Entrada Jack 3.5mm para Audio.



- **4 Megapíxeles**
- CMOS 1/3"
- Lente de **3.6mm**
- Distancia IR 20m
- Resistencia **Exterior IP66**
- Protección Antivandálica **IK10**
- 1 Salida RCA para Video Analógico
- 1 Entrada Jack 3.5mm para Audio

MVD30E2V-H.265

Cámara CIP Domo de Alta Definición con Protección Antivandálica.



- **3 Megapíxeles**
- CMOS 1/3"
- Lente de **2.8-12mm**
- Distancia IR 30m
- Resistencia **Exterior IP66**
- Protección Antivandálica **IK10**
- 1 Salida BNC para Video Analógico
- 1 Entrada / 1Salida Jack 3.5mm para Audio
- Ranura de expansión SD (64GB / no incluida)

MVD40E2V-H.265

Cámara CIP Domo de Alta Definición con Lente Varifocal de 2.8-12mm.



- **4 Megapíxeles**
- CMOS 1/3"
- Lente de **2.8-12mm**
- Distancia IR 30m
- Resistencia **Exterior IP66**
- Protección Antivandálica **IK10**
- 1 Salida BNC para Video Analógico
- 1 Entrada / 1Salida Jack 3.5mm para Audio
- Ranura de expansión SD (64GB / no incluida)

SERIE T
MOB300TV

Cámara CIP Bullet de Alta Definición con Lente Varifocal de 2.8-12mm.



- **3 Megapíxeles**
- CMOS 1/3"
- Lente de **2.8-12mm**
- Distancia IR 30m
- Resistencia **Exterior IP66**
- 1 Salida BNC para Video Analógico
- 1 Entrada Jack 3.5mm para Audio
- 12VDC ~ PoE

MVD300TV

Cámara CIP Domo de Alta Definición con Alcance de hasta 30m.



- **3 Megapíxeles**
- CMOS 1/3"
- Lente de **3.3-12mm**
- Distancia IR 30m
- Resistencia **IP66**
- 1 Salida BNC para video analógico
- 1 Entrada / 1Salida Jack 3.5mm para Audio
- Ranura de expansión SD (64GB / no incluida)

MSD-520

Cámara CIP PTZ de Alta Definición con Lente Varifocal de 4.7 - 94mm.



- **2 Megapíxeles**
- CMOS 1/3"
- Lente de **4.7-94mm**
- Resistencia IP66
- 1 Salida BNC para Vídeo Analógico
- 1 Entrada / 1Salida Jack 3.5mm para Audio
- Ranura de expansión SD (64GB / no incluida)
- 24VAC ~ 3A (Incluida)

Funciones **AGC** **AWB** **3DNR** **DWDR**

Vista Speed Dome MSD-520



Zoom 20X Speed Dome MSD-520



MSD-522

Cámara CIP PTZ de Alta Definición con Alcance de hasta 100m.



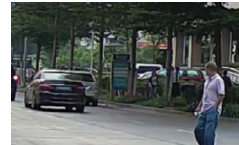
- **2 Megapíxeles**
- CMOS 1/3"
- Lente de **4.7-94mm**
- Distancia IR 100m
- Resistencia IP66
- 1 Salida BNC para Vídeo Analógico
- 1 Entrada / 1Salida Jack 3.5mm para Audio
- Ranura de expansión SD (64GB / no incluida)
- 24VAC ~ 3A (Incluida)

Funciones **AGC** **AWB** **3DNR** **BLC** **DWDR**

Vista Speed Dome MSD-522



Zoom 20X Speed Dome MSD-522



MSD-528

Cámara CIP PTZ de Alta Definición con Alcance de hasta 100m.



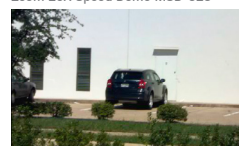
- **3 Megapíxeles**
- CMOS 1/2.8"
- Lente de **5.5-110mm**
- Resistencia IP66
- 1 Salida BNC para Vídeo Analógico
- 1 Entrada / 1Salida Jack 3.5mm para Audio
- Ranura de expansión SD (64GB / no incluida)
- 24VAC ~ 3A (Incluida)

Funciones **OSD** **AWB** **3DNR** **BLC** **AGC**

Vista Speed Dome MSD-528



Zoom 20X Speed Dome MSD-528



Todos los NVRS de Meriva Technology cuentan con el **Software N9000**, con una interfaz mucho más intuitiva, podrás agregar tus cámaras IP de manera sencilla y organizada.



NVRS

Características Generales

Compresión en formato **H.265** | **5MP** | Software **N9000** embebido

Sistemas Operativos



Sistemas Operativos Móviles



Imagen del MNVR-1588



MNVR-1544

MNVR-1588

Canales	4CH	8CH
Puertos	4 PoE 1 Ethernet 10/100Mbps	8 PoE 1 Ethernet 10/100Mbps
Resolución de Grabación	720P / 960P / 1080P / 3MP / 4MP / 5MP	720P / 960P / 1080P / 3MP / 4MP / 5MP
Compresión	H.264 / H.265	H.264 / H.265
Entradas de Audio	1 Entrada RCA / 1 Salida RCA 4 Entradas por IP	1 Entrada RCA / 1 Salida RCA 8 Entradas por IP
Almacenamiento	1 SATA 6TB (máximo)	1 SATA 6TB (máximo)



MNVR4532-16P

MNVR-8532

Canales	32CH	32CH
Puertos	16 PoE 1 Ethernet 10/100/1000Mbps	16 PoE 1 Ethernet 10/100/1000Mbps
Resolución de Grabación	720P / 960P / 1080P / 3MP / 4MP / 5MP	720P / 960P / 1080P / 3MP / 4MP / 5MP
Compresión	H.265	H.265
Entradas de Audio	1 Entrada RCA / 1 Salida RCA	1 Entrada RCA / 1 Salida RCA
Almacenamiento	4 SATA 6TB (máximo)	8 SATA 6TB (máximo)

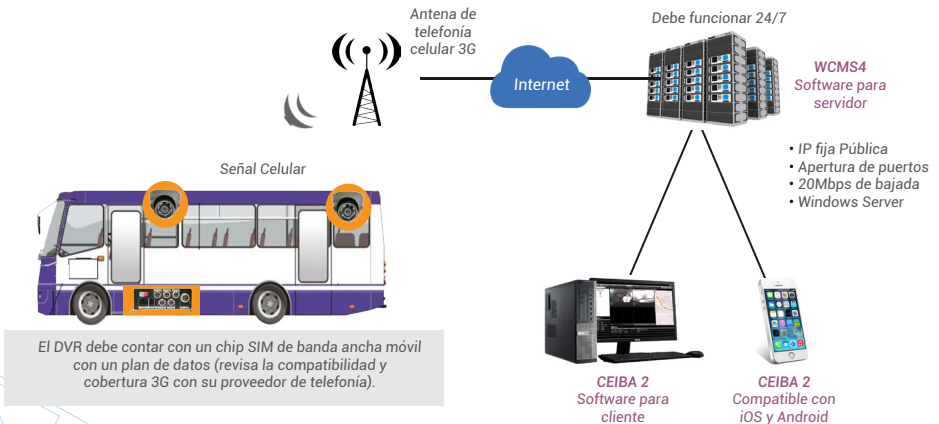
ALMACENAMIENTO POR TARJETA SD

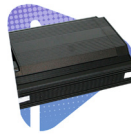


TRANSMISIÓN POR WIFI



TRANSMISIÓN POR 3G





SIN TRANSMISIÓN 3G



Imagen del MMDH201

Modelo	MMDH201	MDVRH4041
Entradas de Video	4DIN (720P) + 1IP (720P)	4DIN (720P) + 1IP (720P)
Salidas de Video	1DIN4	1DIN4
Formato de Video	AHD / Analógico / IP	AHD / Analógico / IP
Canales de Audio	5 Entradas / 1 Salida	5 Entradas / 1 Salida
Compresión video	H.264	H.264
Resolución grabación	720P / WD1 / D1 / CIF	720P / WD1 / D1 / CIF
Tipo de grabación	Ignición / Calendario / Alarma	Ignición / Calendario / Alarma
Puerto Ethernet	x1 (6PIN 10/100Mbps)	x1 (6PIN 10/100Mbps)
WiFi	N/D	N/D
3G	N/D	N/D
GPS	Si	Si
Almacenamiento	Soporta 2 Tarjetas SD (256GB c/u)	1DD (1TB)
Puerto Serial	x1 RS232	x1 RS232
Puerto Panel	N/D (Puerto Serial)	N/D (Puerto Serial)
Puerto IP	x1 (6PIN 10/100Mbps)	x1 (6PIN 10/100Mbps)
Canales de Alarma	8 Entradas / 1 Salida	8 Entradas / 1 Salida
Alimentación	8 ~ 36VDC	8 ~ 36VDC

TRANSMISIÓN 3G

O MÓDULO WIFI (OPCIONAL)



Imagen del MDVRH8041

Modelo	MDH806	MDVRH8041
Entradas de Video	4DIN (720P) + 1IP (720P)	4DIN(720P) + 1IP (720P)
Salidas de Video	1DIN4	1DIN4
Formato de Video	AHD / Analógico / IP	AHD / Analógico / IP
Canales de Audio	5 Entradas / 1 Salida	5 Entradas / 1 Salida
Compresión video	H.264	H.264
Resolución grabación	720P / WD1 / D1 / CIF	720P / WD1 / D1 / CIF
Tipo de grabación	Ignición / Calendario / Alarma	Ignición / Calendario / Alarma
Puerto Ethernet	x1 (6PIN 10/100Mbps)	x1 (6PIN 10/100Mbps)
WiFi	N/D	N/D
3G	x1	x1
GPS	Si	Si
Almacenamiento	Soporta 2 Tarjetas SD (256GB c/u)	1DD (1TB)
Puerto Serial	x1 RS232	x1 RS232
Puerto Panel	N/D (Puerto Serial)	N/D (Puerto Serial)
Puerto IP	x1 (6PIN 10/100Mbps)	x1 (6PIN 10/100Mbps)
Canales de Alarma	8 Entradas / 1 Salida	8 Entradas / 1 Salida
Alimentación	8 ~ 36VDC	8 ~ 36VDC

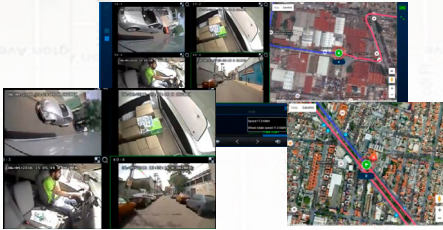
TRANSMISIÓN 3G + WIFI



Imagen del MHDVR8081G3

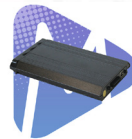
Modelo	MDVRH8061G3W	MDVRH8081G3W	MHDVR1681G3W
Entradas de Video	16DIN (1080P) + 8IP (1080P)	4DIN (1080P) + 2IP (1080P)	8DIN (1080P) + 4IP (1080P)
Salidas de Video	1DIN10 / 2DIN4	1DIN10	1DIN10 / 1DIN4
Formato de Video	AHD / Analógico / IP	AHD / Analógico / IP	AHD / Analógico / IP
Canales de Audio	24 Entradas / 3 Salidas	6 Entradas / 1 Salida	12 Entradas / 2 Salidas
Compresión video	H.264	H.264	H.264
Resolución grabación	1080P / 720P / WD1 / D1 / CIF	1080P / 720P / WD1 / D1 / CIF	1080P / 720P / WD1 / D1 / CIF
Tipo de grabación	Ignición / Calendario / Alarma	Ignición / Calendario / Alarma	Ignición / Calendario / Alarma
Puerto Ethernet	x2 (RJ45 10/100Mbps)	x1 (RJ45 10/100Mbps)	x1 (RJ45 10/100Mbps)
WiFi	Si	Si	Si
3G	x1	x1	x1
GPS	Si	Si	Si
Almacenamiento	Soporta 2DD (2TB c/u) + SD (Espejo)	x1DD (2TB) + SD (Espejo)	x1DD (2TB) + SD (Espejo)
Puerto Serial	x2 RS232 / x2 RS485	x2RS232 / x2 RS485	x2 RS232 / x2 RS485
Puerto Panel	1DIN10	1DIN10	1DIN10
Puerto IP	x1 (GPIV 10/100Mbps)	x2 (GPIV 10/100Mbps)	N/D
Canales de Alarma	8 Entradas / 2 Salidas	8 Entradas / 2 Salidas	8 Entradas / 2 Salidas
Alimentación	8 ~ 36 VDC	8 ~ 36 VDC	8 ~ 36 VDC

SEGURIDAD A BORDO CON CEIBA 2



- ▶ Control y Seguridad en Tiempo Real del Vehículo
- ▶ Rastreo del vehículo vía GPS
- ▶ Registro y Reportes de Alarma, posición y excesos de velocidad
- ▶ Alarma por entrada o Salida de áreas delimitadas por Geocerca

ACCESORIOS PARA DVRS MÓVILES



MONITOR

MMV7

Monitor Portátil de 7" te permite visualizar en tiempo real las cámaras conectadas al DVR móvil.



- Monitor de 7 Pulgadas Móvil
 - Botones para control de propiedades de imagen
 - 2 Conectores Tipo DIN4
- (Ver cables convertidores - pág. 31)

PANEL

MA04

Panel para Control del DVR Móvil.



- Panel de Control Móvil
 - Monitor de 7 Pulgadas Touchscreen
 - Bocina Integrada
 - Teclado para el Control del DVR
 - Conector Tipo DIN10
- (Ver cables convertidores - pág. 31)

CAJA CONTRA INCENDIO

Protege los datos de los DVRS contra catástrofes, especialmente incendios. Los datos quedarán protegidos, evitando daños físicos e irreversibles.

MDVRH8081G3W-FIRE



- Protección IP66
- Ligero y compacto

Compatible con los DVRS

- MMDH201
- MDVRH4041
- MDH806
- MDVRH8041
- MDVRH8061G3W
- MDVRH8081G3W

CÁMARAS MÓVILES



MC205

Cámara para DVRS móviles Exterior, con lente fijo de 2.8mm.



- **700 TVL**
- CCD 1/3" Sony
- Lente de 2.8mm

- Distancia IR 10m
- Resistencia **Exterior IP66**
- 12VDC ~ 140mA
- Conector Tipo DIN4

MC303HD

Cámara para DVRS móviles para interior con Alcance de hasta 5m.

▶ **AHD**



720P

- **1 Megapixel 720P**
- CCD 1/3" Sony
- Lente de 2.8mm

- Distancia IR 5m
- Aplicación **Interior**
- 12VDC ~ 120mA
- Conector Tipo DIN4

CÁMARAS IP MÓVILES



M3701

Cámara IP para DVRS móviles, con lente de 4mm.



- **1 Megapixel 720P**
- CMOS 1/3" Sony
- Lente de 4mm

- Resistencia **Exterior IP66**
- 12VDC ~ PoE / 48VDC ~ PoE
- Conector Tipo DIN6

M3702

Cámara IP para DVRS móviles, con Alcance de hasta 8m.



720P



- **1 Megapixel 720P**
- CMOS 1/3" Sony
- Lente de 2.8mm

- Distancia IR 8m
- Resistencia **Exterior IP66**
- 12VDC ~ PoE / 48VDC ~ PoE
- Conector Tipo DIN6

CABLES PARA MÓVILES

Es el medio conductor entre el DVR y las cámaras



4 PINES

Para cámaras móviles Análogas / AHD



MCBL10

• Longitud: 1.5m



MCBL30

• Longitud: 3m



MCBL50

• Longitud: 5m



MCBL90

• Longitud: 9m



MCBL150

• Longitud: 15m



MCBL330

• Longitud: 30m

6 PINES

Para cámaras móviles IP



MCBIP30

• Longitud: 3m



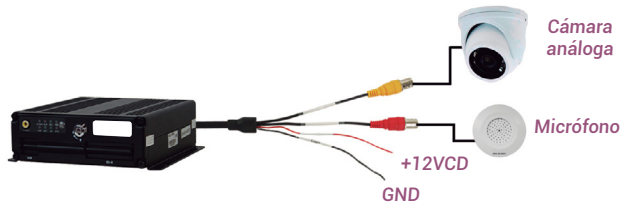
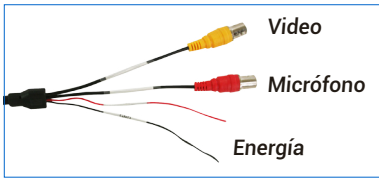
MCBIP50

• Longitud: 5m

CABLES CONVERTIDORES



Integra cámaras análogas al DVR móvil



MVA-BNCDIN

Cable Convertidor DIN a BNC, ideal para integrar cámaras análogas a DVRS Móviles con Salida para Video, Audio y Energía.



Compatible con los DVRS

- MMDH201
- MDVRH1681G3W
- MDVRH4041
- MDVRH8061G3W
- MDH806
- MDVRH8081G3W
- MDVRH8041

MVA-AVRJ45

Cable convertidor que permite la conexión a RED LAN/TCP/IP de los DVR's móviles.



Compatible con los DVRS

- MMDH201
- MDH806
- MDVRH8041
- MDVRH8061G3W

M10P48000

Cable Convertidor de 10 Pines a 4 Pines.



Compatibilidad

- Panel MA04


M4HH

Cable Convertidor de 4 Pines (Hembra - Hembra), ideal para Monitores.



Compatibilidad

- Panel MA04

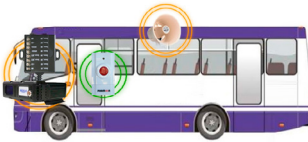


- Monitor MMV7

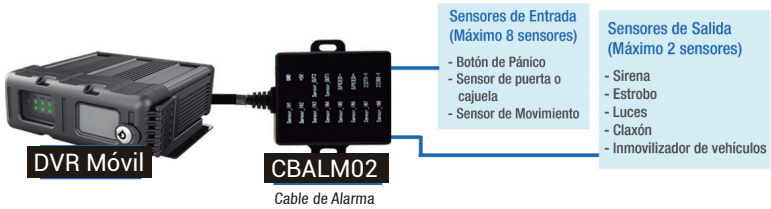


CABLES DE ALARMA

Se puede adaptar sensores y salidas de alarma para alertar en caso de emergencia o robo.



El cable adapta los sensores, ejemplo: Si se presiona un botón de pánico (sensor de entrada), se activará una sirena (sensor de salida).



Todos los DVR permiten conectar hasta 8 sensores de entrada y activar hasta 2 sensores de salida.

CBALM03

Compatible con los DVRs

- MDVRH4041
- MDH806
- MDVRH8041


CBALM06

Compatible con los DVRs

- MDVRH8081G3W



presenta el Poderoso
Software N9000



INTERFAZ INTUITIVA

Permite una utilización cómoda y sencilla con una interfaz extremadamente amigable.



VISIBILIDAD

Agrega, administra y maneja tus cámaras sin perder la vista en vivo principal de pantalla.



ASIGNACIÓN DE D.D.

Asigna una o más cámaras a cada D.D. para una mejor organización de tus grabaciones (Función para DVRs con capacidad para más de un Disco Duro).



ZOOM 16X

Zoom de hasta 16x, para mayor detalle, en la vista en vivo principal.



ACCESOS RÁPIDOS

Menú de accesos rápidos para una operación más cómoda y optimizada.



CÁMARAS IP

Filtros de búsqueda para agregar de forma rápida y ordenada tus cámaras IP.



BÚSQUEDA DE GRABACIONES

Busca tus grabaciones mediante filtros de horario ó acción con vista previa para mayor rapidez.



16 CANALES DE REPRODUCCIÓN

Reproduce hasta 16 canales al mismo tiempo para un análisis de monitoreo completo.



HORARIOS DE GRABACIÓN

Creación de cronogramas con horarios de grabación para asignar a una o varias cámaras.



DOBLE STREAMING

Configuración de grabación por cámara: Resolución Alta en caso de Movimiento o Alarma, Resolución Media en Estado Normal para ahorro de energía.



RESPALDOS

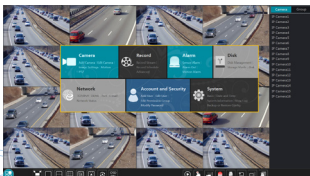
Respaldos de grabación por filtros de Acción (Manual, Sensor ó Movimiento) ó Periodos de Tiempo.



PTZ

Controla de forma cómoda y precisa la rotación de tus cámaras PTZ con la nueva función 3D PTZ.

INTERFAZ INTUITIVA



CONTROL 3D PARA CÁMARAS PTZ



BÚSQUEDA CON VISTA PREVIA

